

Podstawowe informacje



Dane techniczne projektu

Całkowita powierzchnia	152.80 m²
Powierzchnia użytkowa	152.80 m²
Powierzchnia zabudowy	134.50 m²
Powierzchnia dachu	226.20 m²
Kubatura	547.80 m³
Kąt nachylenia	40°
Wysokość budynku	8.30 m
Wymiary działki	20.07 x 20.14 m



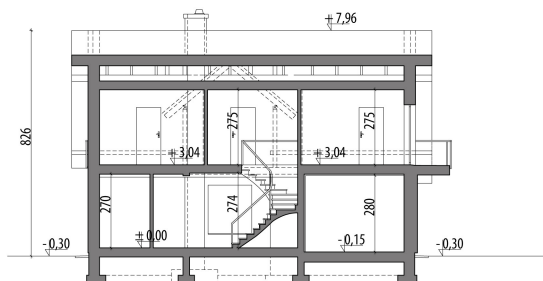
Opis projektu

Dom z poddaszem użytkowym, niepodpiwniczony, przeznaczony dla 4-5 osobowej rodziny. Na parterze znajduje się część dzienna i gospodarcza, na poddaszu trzy sypialnie, łazienka i pralnia. Atrakcją domu mogą stać się otwarte na jadalnię i pokój dzienny schody. Centralnie zlokalizowany kominek umożliwia rozprowadzenie ciepła po całym domu.

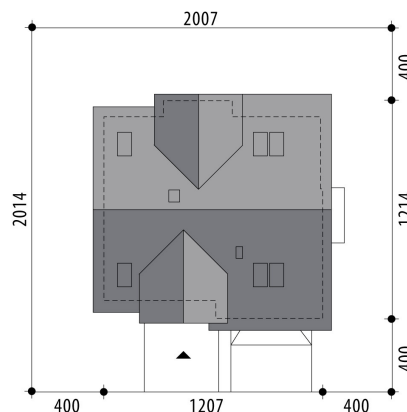
Elewacje

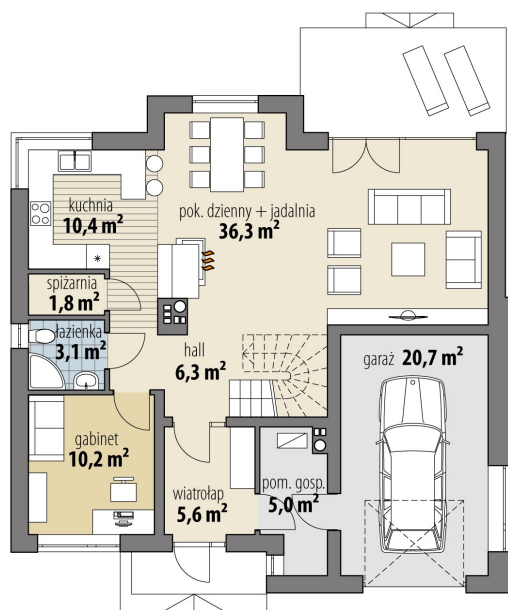


Przekrój

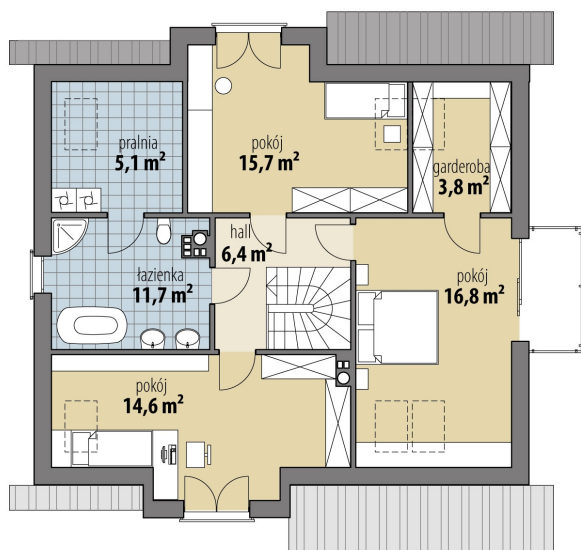


Sytuacje



Rzuty

Parter 78.70 m²

wiatrołap	5.60 m ²
hall	6.30 m ²
pok. dzienny + jadalnia	36.30 m ²
kuchnia	10.40 m ²
spizarnia	1.80 m ²
wc	3.10 m ²
pokój	10.20 m ²
pom. gosp.	5.00 m ²
garaż	20.70 m ²


Poddasze 74.10 m²

korytarz	6.40 m ²
pokój	16.80 m ²
garderoba	3.80 m ²
pokój	14.60 m ²
pokój	15.70 m ²
łazienka	11.70 m ²
pralnia	5.10 m ²