

## Podstawowe informacje



## Dane techniczne projektu

<b>Całkowita powierzchnia</b>	<b>142.40 m<sup>2</sup></b>
<b>Powierzchnia użytkowa</b>	<b>142.40 m<sup>2</sup></b>
<b>Powierzchnia zabudowy</b>	<b>151.60 m<sup>2</sup></b>
<b>Powierzchnia dachu</b>	<b>259 m<sup>2</sup></b>
<b>Kubatura</b>	<b>595.60 m<sup>3</sup></b>
<b>Kąt nachylenia</b>	<b>40°</b>
<b>Wysokość budynku</b>	<b>9.20 m</b>
<b>Wymiary działki</b>	<b>22.72 x 20.32 m</b>



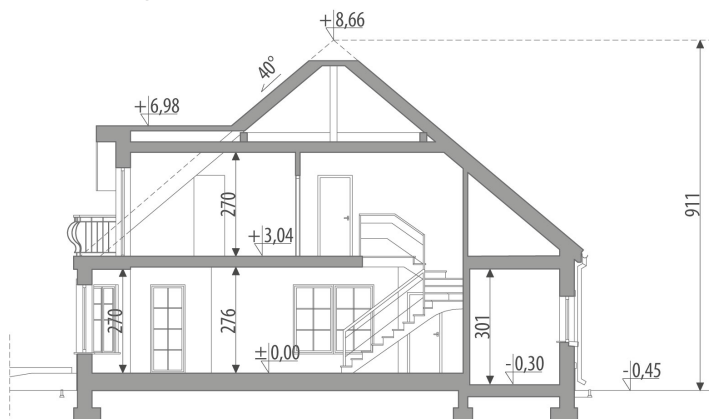
## Opis projektu

Dom z poddaszem użytkowym, niepodpiwniczony, przeznaczony dla 4-5-osobowej rodziny. Na parterze znajduje się część dzienna z obszernym salonem połączonym z jadalnią i bezpośrednim dostępem do kuchni oraz gabinet. Dwustanowiskowy garaż i pomieszczenie gospodarcze dostępne są poprzez wiatrołap. Na poddaszu zlokalizowano część nocną z trzema sypialniami oraz dużą łazienką z pomieszczeniem gospodarczym, które może pełnić funkcję pralni. Na szczególną uwagę zasługuje fakt, że każda sypialnia posiada własną garderobę. Istnieje wersja projektu z garażem jednostanowiskowym - Hermiona.

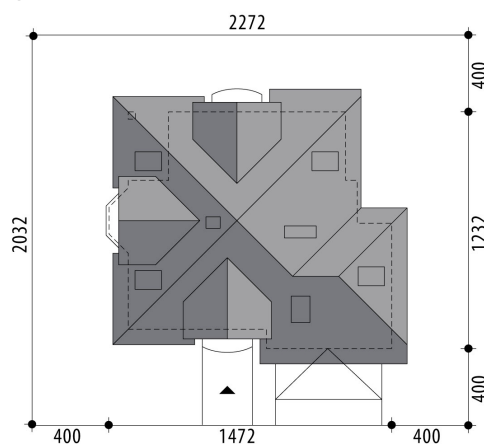
## Elewacje

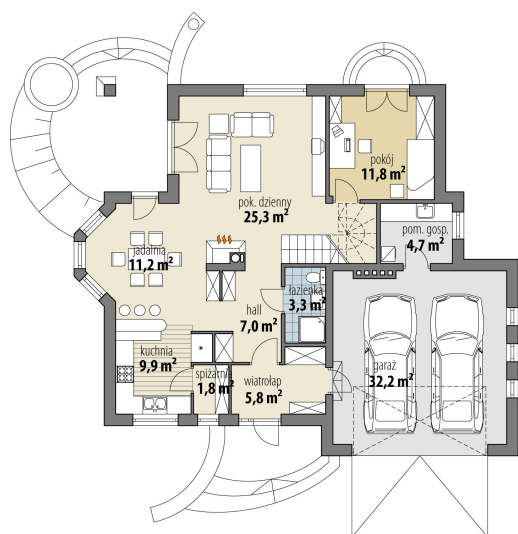


## Przekrój

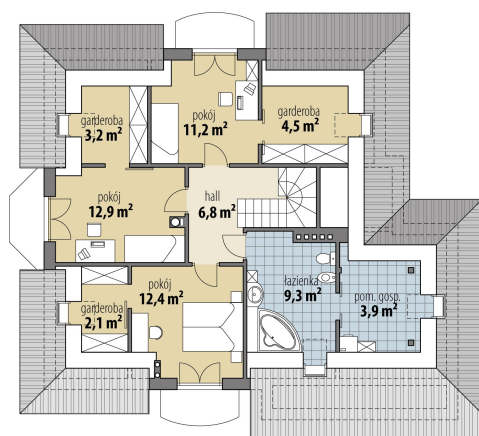


## Sytuacje



**Rzuty**

**Parter 76.10 m<sup>2</sup>**

wiatrołap	5.80 m <sup>2</sup>
garaż	32.20 m <sup>2</sup>
hall	7.00 m <sup>2</sup>
spizarnia	1.80 m <sup>2</sup>
kuchnia	9.90 m <sup>2</sup>
jadalnia	11.20 m <sup>2</sup>
pok. dzienny	25.30 m <sup>2</sup>
pokój	11.80 m <sup>2</sup>
łazienka	3.30 m <sup>2</sup>
pom. gosp.	4.70 m <sup>2</sup>


**Poddasze 66.30 m<sup>2</sup>**

hall	6.80 m <sup>2</sup>
pokój	12.40 m <sup>2</sup>
garderoba	2.10 m <sup>2</sup>
pokój	12.90 m <sup>2</sup>
garderoba	3.20 m <sup>2</sup>
pokój	11.20 m <sup>2</sup>
garderoba	4.50 m <sup>2</sup>
łazienka	9.30 m <sup>2</sup>
pom. gosp.	3.90 m <sup>2</sup>