

Podstawowe informacje



Dane techniczne projektu

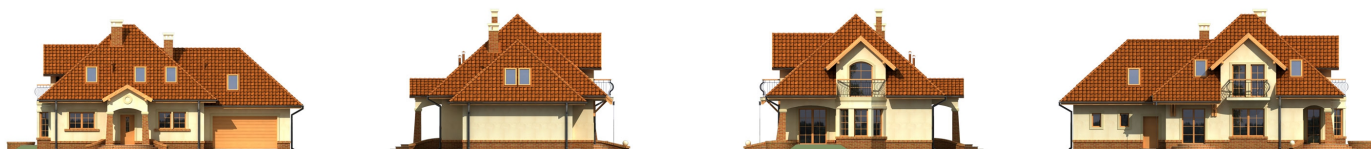
Całkowita powierzchnia	128.30 m²
Powierzchnia użytkowa	128.30 m²
Powierzchnia zabudowy	154.90 m²
Powierzchnia dachu	272.50 m²
Kubatura	538.20 m³
Kąt nachylenia	42°
Wysokość budynku	8.90 m
Wymiary działki	25.44 x 18.52 m



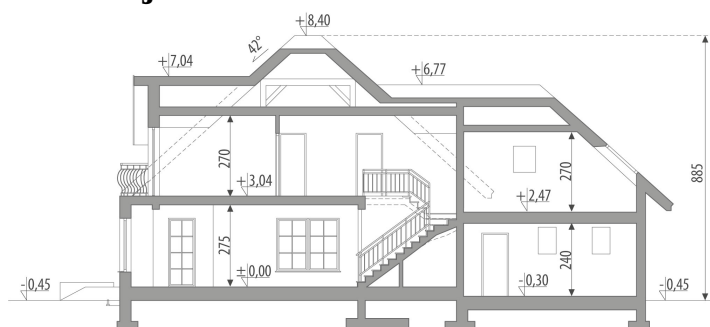
Opis projektu

Dom z poddaszem użytkowym, niepodpiwniczony, przeznaczony dla 4-5-osobowej rodziny. Na parterze znajduje się kuchnia ze spiżarnią, jadalnia, obszerny salon, gabinet, łazienka, pom. gospodarcze oraz garaż dwustanowiskowy. Na poddaszu znajdują się trzy sypialnie z łazienką oraz strych, który można zaadaptować na dodatkowy pokój. Projekt dostępny w wersji z garażem jednostanowiskowym - Hermes oraz w wersji bez garażu - Hermes III.

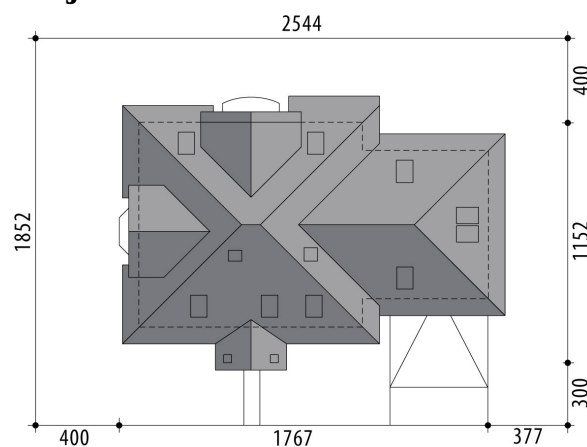
Elewacje

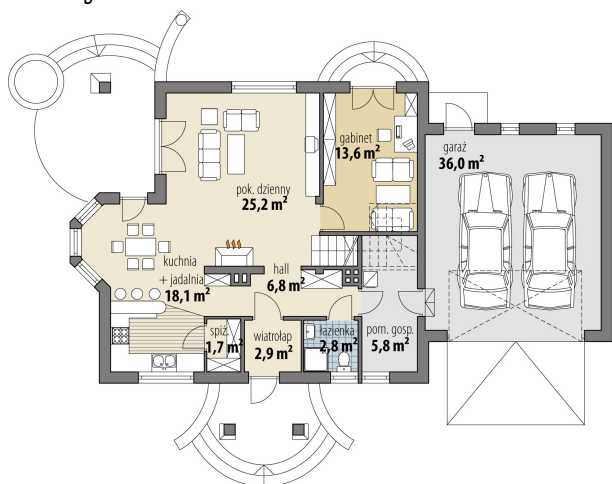


Przekrój

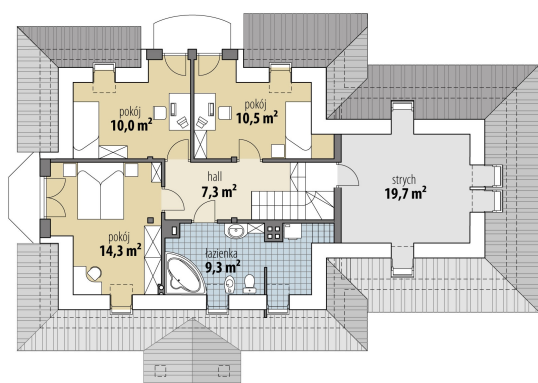


Sytuacje



Rzuty

Parter 76.90 m²

wiatrołap	2.90 m ²
hall	6.80 m ²
schowek	1.70 m ²
kuchnia + jadalnia	18.10 m ²
pok. dzienny	25.20 m ²
pokój	13.60 m ²
łazienka	2.80 m ²
pot. gosp.	5.80 m ²
garaż	36.00 m ²


Poddasze 51.40 m²

hall	7.30 m ²
łazienka	9.30 m ²
pokój	14.30 m ²
pokój	10.00 m ²
pokój	10.50 m ²
strych	19.70 m ²