

## Podstawowe informacje



## Dane techniczne projektu

|                               |                             |
|-------------------------------|-----------------------------|
| <b>Całkowita powierzchnia</b> | <b>128.30 m<sup>2</sup></b> |
| <b>Powierzchnia użytkowa</b>  | <b>128.30 m<sup>2</sup></b> |
| <b>Powierzchnia zabudowy</b>  | <b>137.80 m<sup>2</sup></b> |
| <b>Powierzchnia dachu</b>     | <b>244.40 m<sup>2</sup></b> |
| <b>Kubatura</b>               | <b>468.80 m<sup>3</sup></b> |
| <b>Kąt nachylenia</b>         | <b>42°</b>                  |
| <b>Wysokość budynku</b>       | <b>8.90 m</b>               |
| <b>Wymiary działki</b>        | <b>23.05 x 18.52 m</b>      |



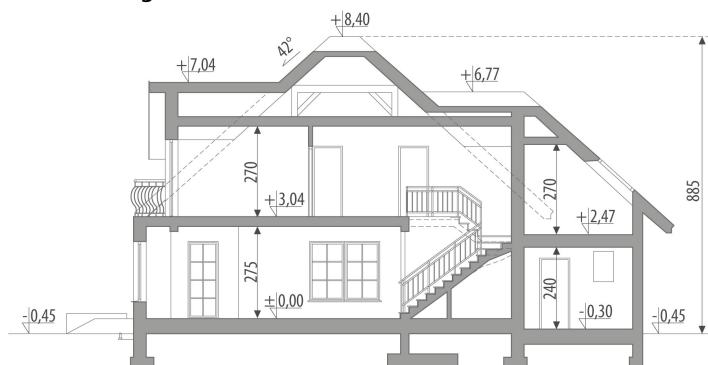
## Opis projektu

Dom z poddaszem użytkowym, niepodpiwniczony, przeznaczony dla 4-5-osobowej rodziny. Na parterze znajduje się kuchnia ze spiżarnią, jadalnia, obszerny salon, gabinet, łazienka, pom. gospodarcze oraz garaż jednostanowiskowy. Na poddaszu znajdują się trzy sypialnie z łazienką oraz strych, który można zaadaptować na dodatkowy pokój. Projekt dostępny w wersji bez garażu - Hermes III oraz z garażem dwustanowiskowym - Hermes II.

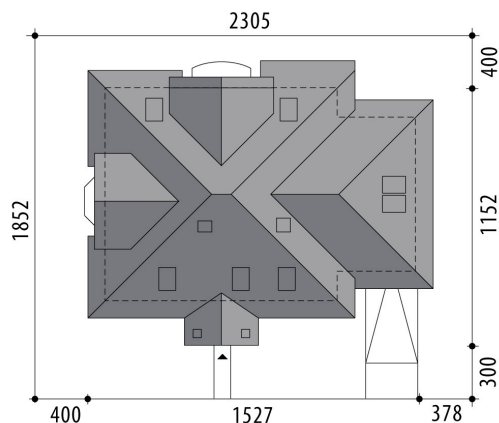
## Elewacje

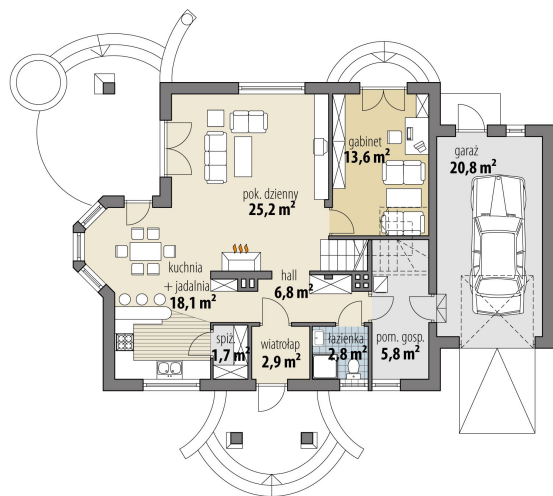


## Przekrój

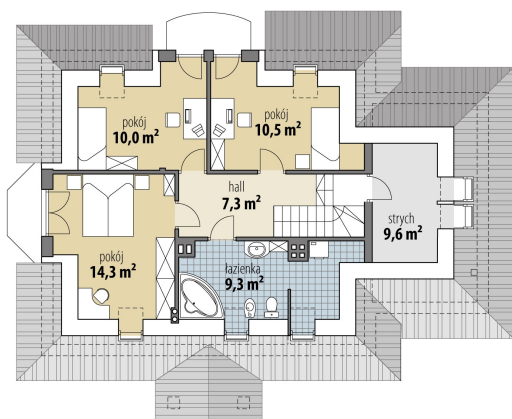


## Sytuacje



**Rzuty**

**Parter 76.90 m<sup>2</sup>**

|                    |                      |
|--------------------|----------------------|
| wiatrołap          | 2.90 m <sup>2</sup>  |
| hall               | 6.80 m <sup>2</sup>  |
| spizarnia          | 1.70 m <sup>2</sup>  |
| kuchnia + jadalnia | 18.10 m <sup>2</sup> |
| pok. dzienny       | 25.20 m <sup>2</sup> |
| pokój              | 13.60 m <sup>2</sup> |
| łazienka           | 2.80 m <sup>2</sup>  |
| pom. gosp.         | 5.80 m <sup>2</sup>  |
| garaż              | 20.80 m <sup>2</sup> |


**Poddasze 51.40 m<sup>2</sup>**

|          |                      |
|----------|----------------------|
| hall     | 7.30 m <sup>2</sup>  |
| łazienka | 9.30 m <sup>2</sup>  |
| pokój    | 14.30 m <sup>2</sup> |
| pokój    | 10.00 m <sup>2</sup> |
| pokój    | 10.50 m <sup>2</sup> |
| strych   | 9.60 m <sup>2</sup>  |