

## Podstawowe informacje



## Dane techniczne projektu

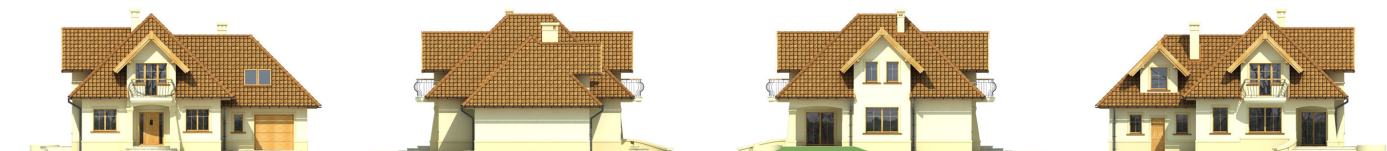
<b>Całkowita powierzchnia</b>	<b>148.40 m<sup>2</sup></b>
<b>Powierzchnia użytkowa</b>	<b>148.40 m<sup>2</sup></b>
<b>Powierzchnia zabudowy</b>	<b>138.70 m<sup>2</sup></b>
<b>Powierzchnia dachu</b>	<b>273.60 m<sup>2</sup></b>
<b>Kubatura</b>	<b>508.50 m<sup>3</sup></b>
<b>Kąt nachylenia</b>	<b>45°</b>
<b>Wysokość budynku</b>	<b>8.70 m</b>
<b>Wymiary działki</b>	<b>21.64 x 19.34 m</b>



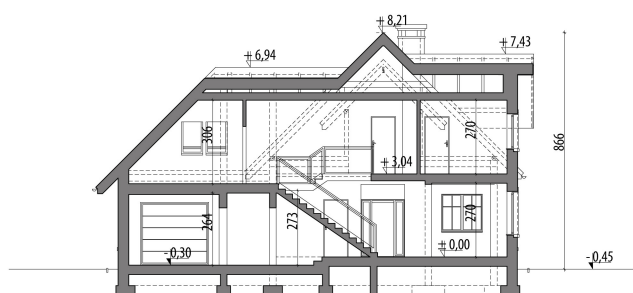
## Opis projektu

Dom z użytkowym poddaszem, przeznaczony dla 4-6-osobowej rodziny. Na parterze znajduje się pokój dzienny z bezpośrednim wyjściem do ogrodu, przestrzennie połączony z jadalnią, częściowo otwarta kuchnia, łazienka oraz pokój gościnny/gabinet. Garaż jedno stanowiskowy jest dostępny poprzez pomieszczenie gospodarcze. Na poddaszu znajdują się trzy pokoje, garderoba oraz łazienka z pralnią. Centralnie usytuowany kominek pozwala na wykonanie ogrzewania kominkowego. Projekt może być wykorzystany do zabudowy bliźniaczej.

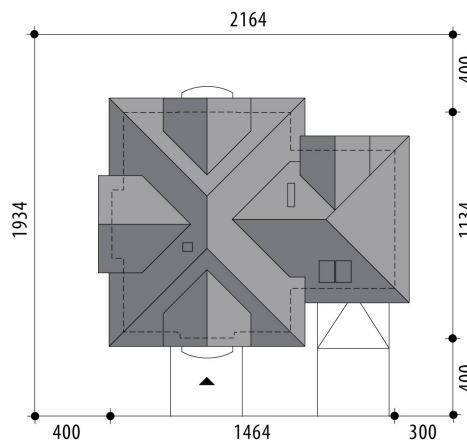
## Elewacje

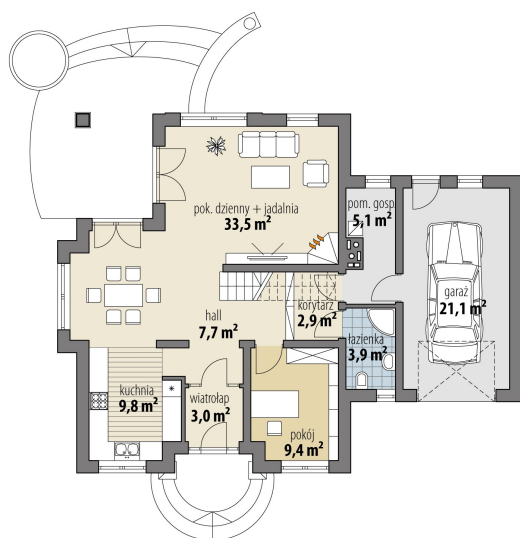


## Przekrój



## Sytuacje



**Rzuty**

**Parter 77.30 m<sup>2</sup>**

wiatrołap	3.00 m <sup>2</sup>
hall	7.70 m <sup>2</sup>
kuchnia	9.80 m <sup>2</sup>
<b>pok. dzienny + jadalnia</b>	<b>35.50 m<sup>2</sup></b>
korytarz	2.90 m <sup>2</sup>
<b>pokój</b>	<b>9.40 m<sup>2</sup></b>
łazienka	3.90 m <sup>2</sup>
<b>pom. gosp.</b>	<b>5.10 m<sup>2</sup></b>
<b>garaż</b>	<b>21.10 m<sup>2</sup></b>


**Poddasze 71.10 m<sup>2</sup>**

hall	10.00 m <sup>2</sup>
<b>pokój</b>	<b>13.10 m<sup>2</sup></b>
<b>pralnia</b>	<b>3.80 m<sup>2</sup></b>
łazienka	8.70 m <sup>2</sup>
<b>garderoba</b>	<b>4.10 m<sup>2</sup></b>
<b>pokój</b>	<b>17.70 m<sup>2</sup></b>
<b>pokój</b>	<b>13.70 m<sup>2</sup></b>