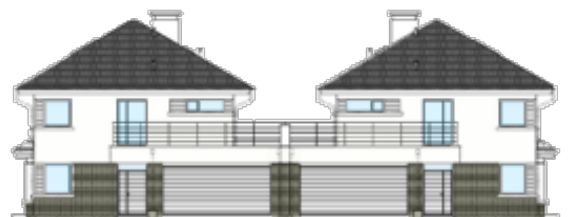


Podstawowe informacje



Dane techniczne projektu

| | |
|------------------------------|-----------------------------|
| Powierzchnia użytkowa | 326.66 m² |
| Powierzchnia zabudowy | 299.86 m² |
| Kubatura | 2 496 m³ |
| Kąt nachylenia | 30° |
| Wysokość budynku | 9.02 m |
| Wymiary działki | 31.94 x 0 m |

Opis projektu

Wariant projektu w wersji dwulokalowej.

Zapraszamy do zapoznania się z pełną ofertą pracowni MG Projekt: [Helios wariant C](#), [Helios wariant D](#), [Helios wariant E](#), Helios wariant J, [Helios wariant F](#), Helios wariant I, [Helios wariant B](#),