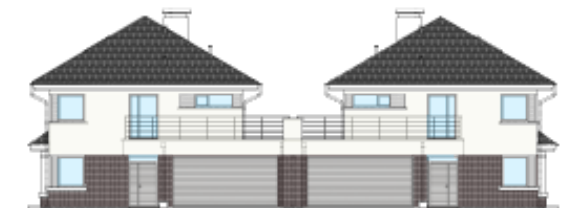


**Podstawowe informacje****Dane techniczne projektu**

<b>Całkowita powierzchnia</b>	<b>259.08 m<sup>2</sup></b>
<b>Powierzchnia użytkowa</b>	<b>157.19 m<sup>2</sup></b>
<b>Powierzchnia zabudowy</b>	<b>145.98 m<sup>2</sup></b>
<b>Kubatura</b>	<b>907 m<sup>3</sup></b>
<b>Kąt nachylenia</b>	<b>30°</b>
<b>Wysokość budynku</b>	<b>9.02 m</b>
<b>Wymiary działki</b>	<b>16.02 x 0 m</b>

**Opis projektu**

Wariant domku w wersji zblizniaczonej. Dane i koszty realizacji dotyczą połowy bliźniaka . \* kliknij na link "pobierz plik szczegółowy"- zobacz zwymiarowane rysunki projektu