

Podstawowe informacje



Dane techniczne projektu

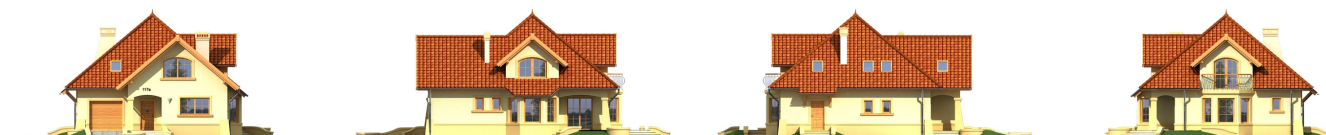
Całkowita powierzchnia	123.50 m²
Powierzchnia użytkowa	123.50 m²
Powierzchnia zabudowy	128.10 m²
Powierzchnia dachu	228.30 m²
Kubatura	394 m³
Kąt nachylenia	40°
Wysokość budynku	8.70 m
Wymiary działki	19.78 x 21.88 m



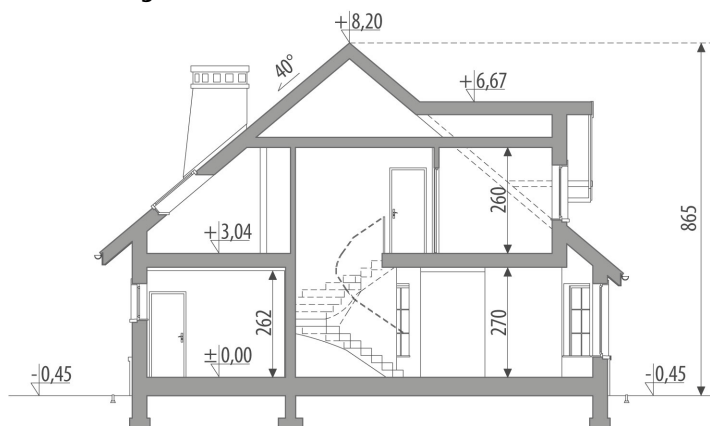
Opis projektu

Dom z poddaszem użytkowym, niepodpiwniczony, przeznaczony dla 4-5 osobowej rodziny. Na parterze znajduje się część dzienna z obszernym salonem połączonym z jadalnią, zamknięta kuchnia ze spiżarnią, wc oraz pomieszczenie gospodarcze i garaż. Na poddaszu znajdują się sypialnie z ogólnodostępną łazienką, z pralnią oraz garderoba. Sypialnia rodziców ma dodatkowo oddzielną łazienkę.

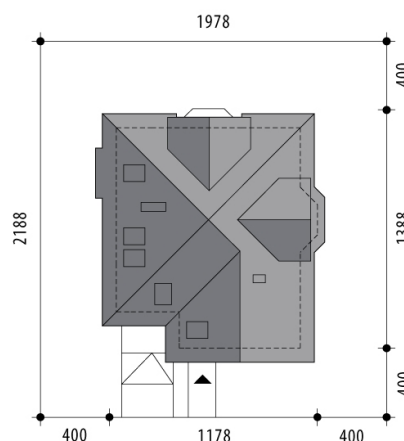
Elewacje

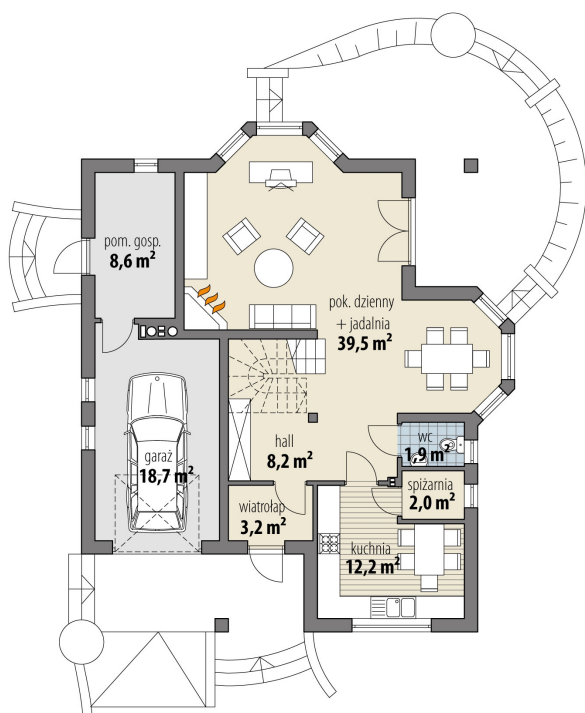


Przekrój

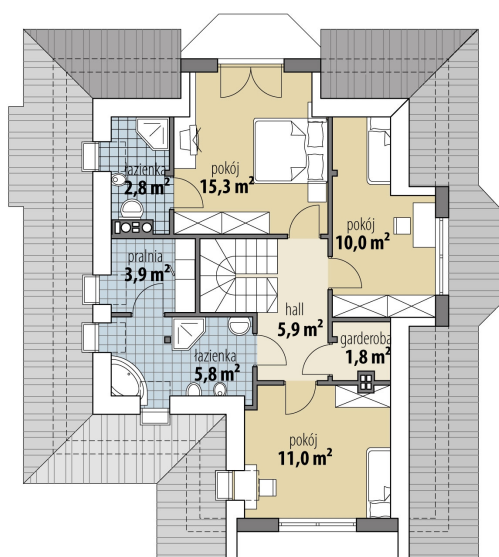


Sytuacje



Rzuty

Parter 67 m²

wiatrołap	3.20 m ²
hall	8.20 m ²
kuchnia	12.20 m ²
spizarnia	2.00 m ²
pok. dzienny + jadalnia	39.50 m ²
wc	1.90 m ²
pom. gosp.	8.60 m ²
garaż	18.70 m ²


Poddasze 56.50 m²

hall	5.90 m ²
pokój	15.30 m ²
łazienka	2.80 m ²
pokój	10.00 m ²
garderoba	1.80 m ²
pokój	11.00 m ²
łazienka	5.80 m ²
pralnia	3.90 m ²