

Podstawowe informacje



Dane techniczne projektu

Całkowita powierzchnia	134 m²
Powierzchnia użytkowa	134 m²
Powierzchnia zabudowy	129.20 m²
Powierzchnia dachu	224 m²
Kubatura	463 m³
Kąt nachylenia	40°
Wysokość budynku	8.50 m
Wymiary działki	22.03 x 17.88 m



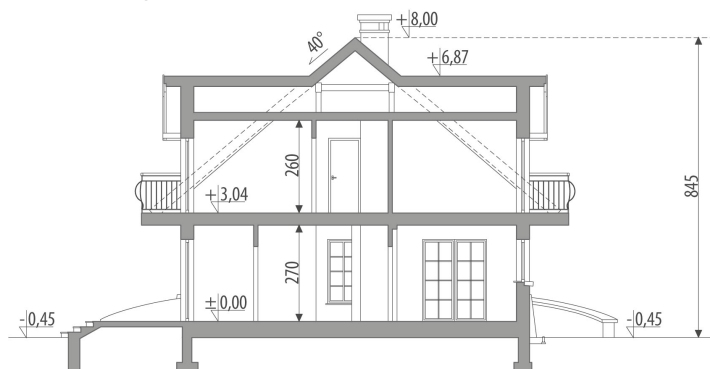
Opis projektu

Dom z użytkowym poddaszem, niepodpiwniczony, przeznaczony dla 4-5 osobowej rodziny. Na parterze znajduje się część gospodarcza (garderoba, pom. gospodarcze), część ogólna z kuchnią, jadalnią i obszernym pokojem dziennym oraz gabinet z osobnym wejściem z zewnątrz. Na poddaszu znajdują się trzy sypialnie z ogólnodostępną łazienką oraz strych, który można zaadaptować na dodatkowy pokój. W ramach adaptacji można wydzielić zamkniętą kuchnię. Projekt dostępny w wersji z garażem dwustanowiskowym - Helike III oraz w wersji bez garażu - Helike I. Projekt może być wykorzystany do zabudowy bliźniaczej.

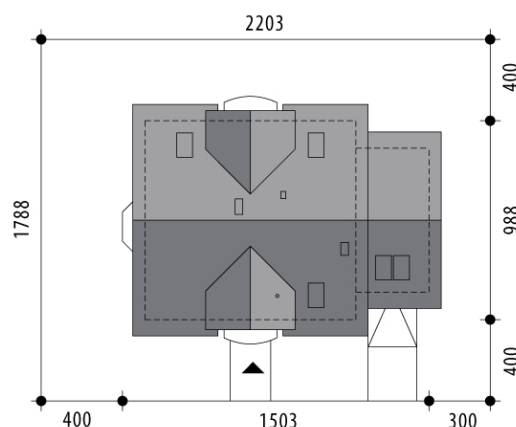
Elewacje

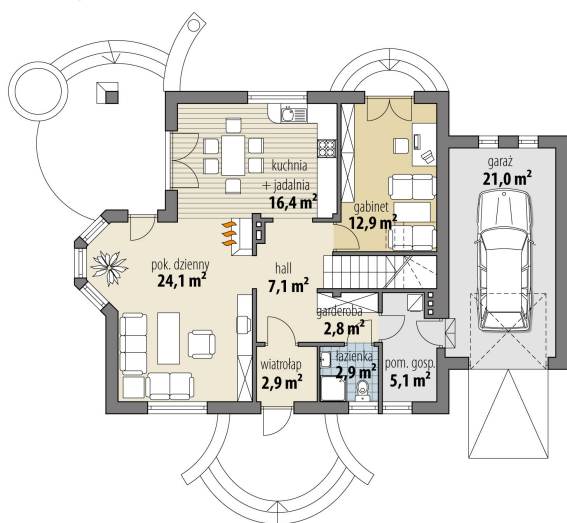


Przekrój

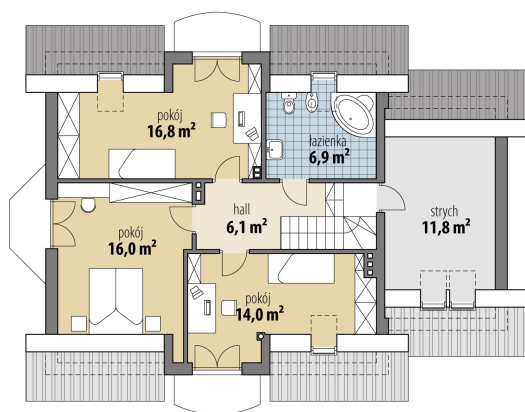


Sytuacje



Rzuty

Parter 74.20 m²

wiatrołap	2.90 m ²
hall	7.10 m ²
pok. dzienny	24.10 m ²
kuchnia + jadalnia	16.40 m ²
gabinet	12.90 m ²
garderoba	2.80 m ²
łazienka	2.90 m ²
kom. gosp.	5.10 m ²
garaż	21.00 m ²


Poddasze 59.80 m²

hall	6.10 m ²
pokój	14.00 m ²
pokój	16.00 m ²
pokój	16.80 m ²
łazienka	6.90 m ²
strych	11.80 m ²