

Podstawowe informacje



Dane techniczne projektu

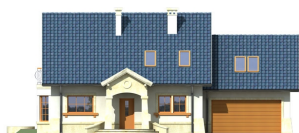
Całkowita powierzchnia	129.50 m²
Powierzchnia użytkowa	129.50 m²
Powierzchnia zabudowy	153.40 m²
Powierzchnia dachu	256 m²
Kubatura	534.30 m³
Kąt nachylenia	40°
Wysokość budynku	8.50 m
Wymiary działki	24.43 x 18.53 m



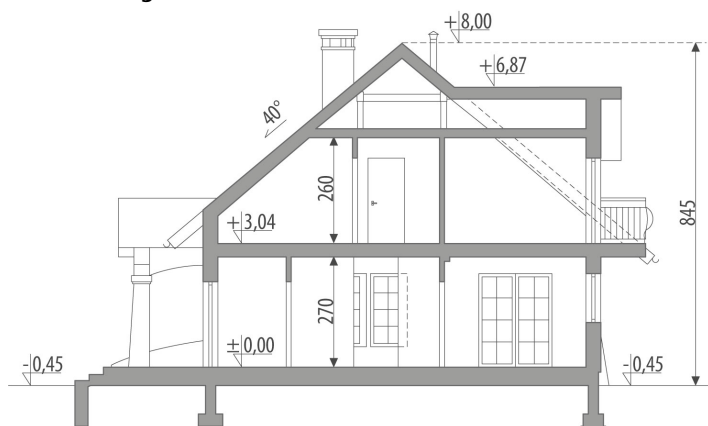
Opis projektu

Niewielki dom z użytkowym poddaszem, niepodpiwniczony, przeznaczony dla 4-6 osobowej rodziny. Na parterze znajduje się część gospodarcza (garderoba, pom. gospodarcze), część ogólna z kuchnią, jadalnią i pokojem dziennym oraz gabinet z osobnym wejściem z zewnątrz. Na piętrze znajdują się trzy sypialnie z ogólnodostępną łazienką połączoną z pralnią oraz strych, który można zaadaptować na dodatkowy pokój. W ramach adaptacji można wydzielić zamkniętą kuchnię. Projekt dostępny w wersji z garażem jedno stanowiskowym - Harmonia II oraz w wersji bez garażu - Harmonia I.

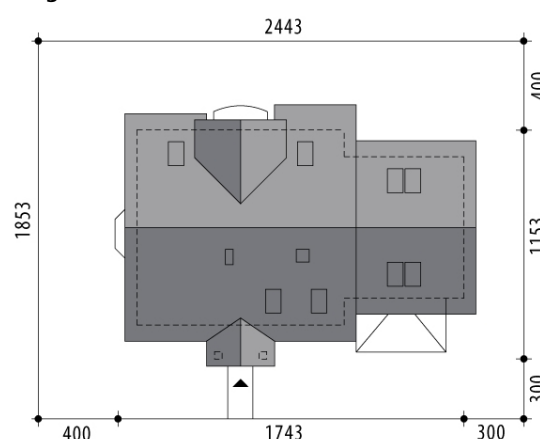
Elewacje

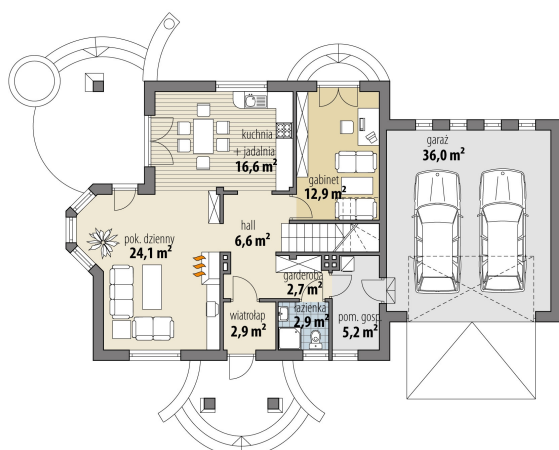


Przekrój

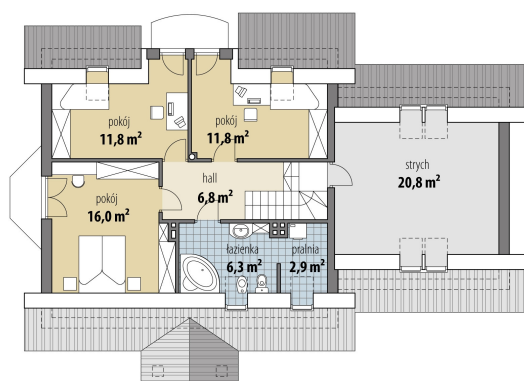


Sytuacje



Rzuty

Parter 73.90 m²

wiatrołap	2.90 m ²
hall	6.60 m ²
pok. dzienny	24.10 m ²
kuchnia + jadalnia	16.60 m ²
gabinet	12.90 m ²
garderoba	2.70 m ²
pom. gosp.	5.20 m ²
łazienka	2.90 m ²
garaż	36.00 m ²


Poddasze 55.60 m²

hall	6.80 m ²
pokój	16.00 m ²
pokój	11.80 m ²
pokój	11.80 m ²
łazienka	6.30 m ²
pralnia	2.90 m ²
strych	20.80 m ²