

Podstawowe informacje



Dane techniczne projektu

Całkowita powierzchnia	129.50 m²
Powierzchnia użytkowa	129.50 m²
Powierzchnia zabudowy	103.70 m²
Powierzchnia dachu	180.10 m²
Kubatura	375.60 m³
Kąt nachylenia	40°
Wysokość budynku	8.50 m
Wymiary działki	19.45 x 18.67 m



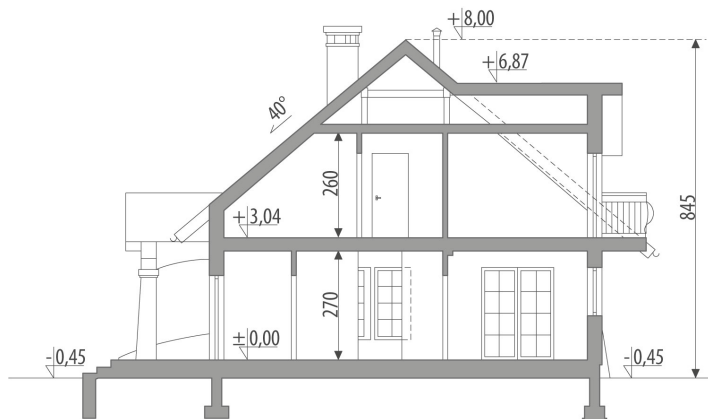
Opis projektu

Niewielki dom z użytkowym poddaszem, niepodpiwniczony, przeznaczony dla 4-5 osobowej rodziny. Na parterze znajduje się część gospodarcza (garderoba, pom. gospodarcze), część ogólna z kuchnią, jadalnią i pokojem dziennym oraz gabinet z osobnym wejściem z zewnątrz. Na poddaszu znajdują się trzy sypialnie z ogólnodostępną łazienką połączoną z pralnią. W ramach adaptacji można wydzielić zamkniętą kuchnię. Projekt dostępny w wersji z garażem jedno stanowiskowym - Harmonia II oraz w wersji z garażem dwustanowiskowym - Harmonia III. Projekt może być wykorzystany do zabudowy bliźniaczej.

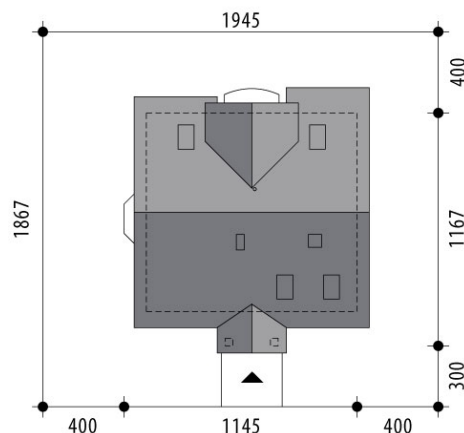
Elewacje

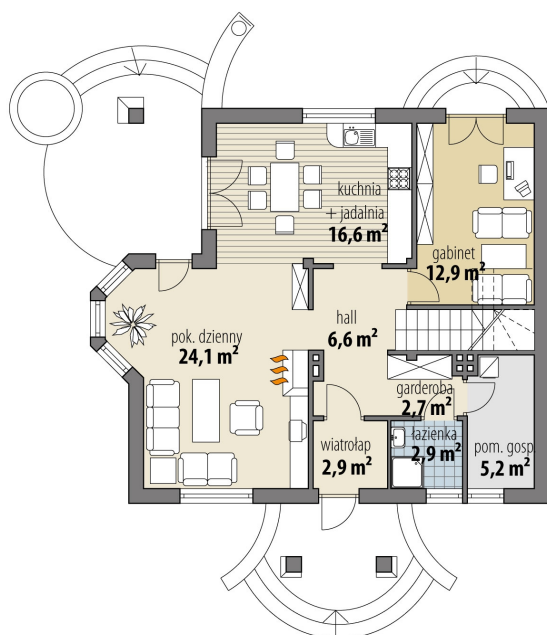


Przekrój

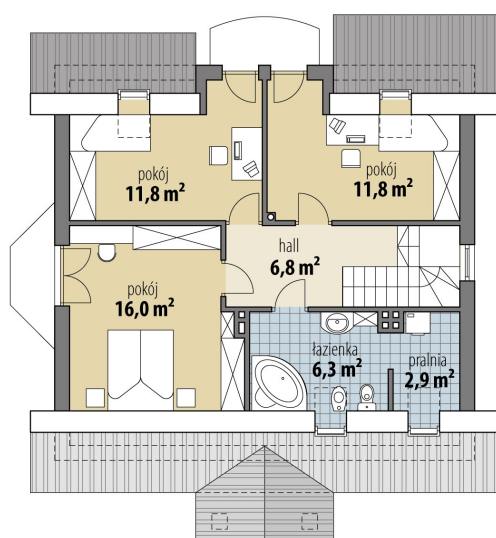


Sytuacje



Rzuty

Parter 73.90 m²

wiatrołap	2.90 m ²
hall	6.60 m ²
pok. dzienny	24.10 m ²
kuchnia + jadalnia	16.60 m ²
gabinet	12.90 m ²
garderoba	2.70 m ²
pom. gosp.	5.20 m ²
łazienka	2.90 m ²


Poddasze 55.60 m²

hall	6.80 m ²
pokój	16.00 m ²
pokój	11.80 m ²
pokój	11.80 m ²
łazienka	6.30 m ²
pralnia	2.90 m ²