

Podstawowe informacje



Dane techniczne projektu

Całkowita powierzchnia	203.30 m²
Powierzchnia użytkowa	203.30 m²
Powierzchnia zabudowy	145.40 m²
Powierzchnia dachu	227.40 m²
Kubatura	583.10 m³
Kąt nachylenia	35°
Wysokość budynku	8.20 m
Wymiary działki	21.42 x 19.90 m



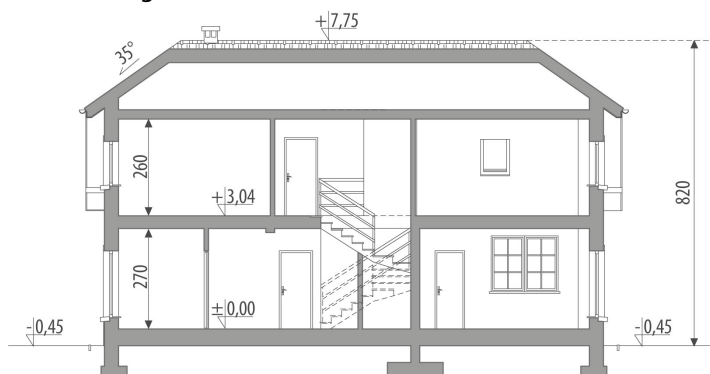
Opis projektu

Dom z użytkowym poddaszem, niepodpiwniczony, przeznaczony dla 5-6 osobowej rodziny. Na parterze znajduje się salon z kominkiem, kuchnia, jadalnia, pokój, gabinet, łazienka i wc. Część gospodarcza obejmuje spiżarnię i pom. gospodarcze. Z części dziennej jest wyjście na obszerny taras. Na poddaszu znajdują się trzy sypialnie z ogólnodostępną łazienką oraz czwarta, z własną łazienką i garderobą.

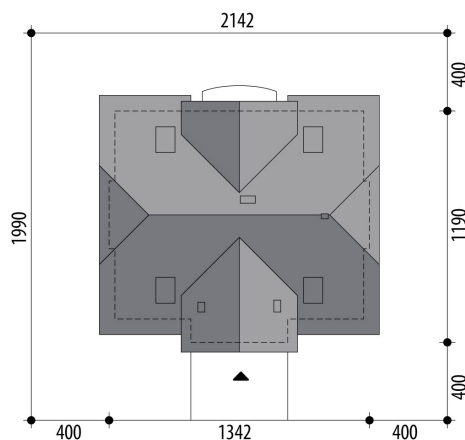
Elewacje

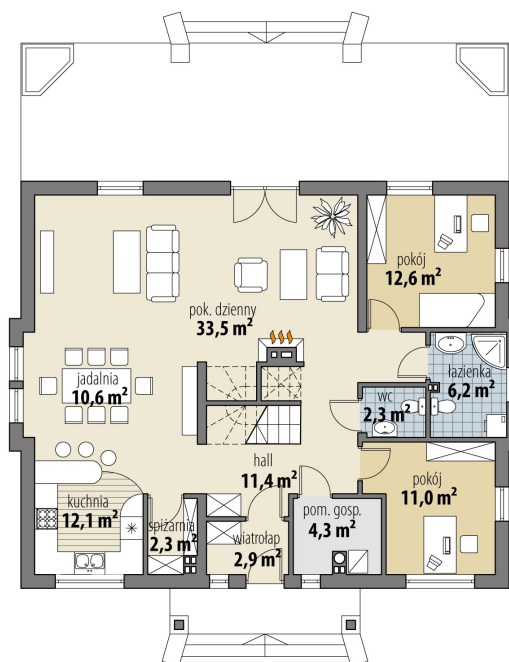


Przekrój

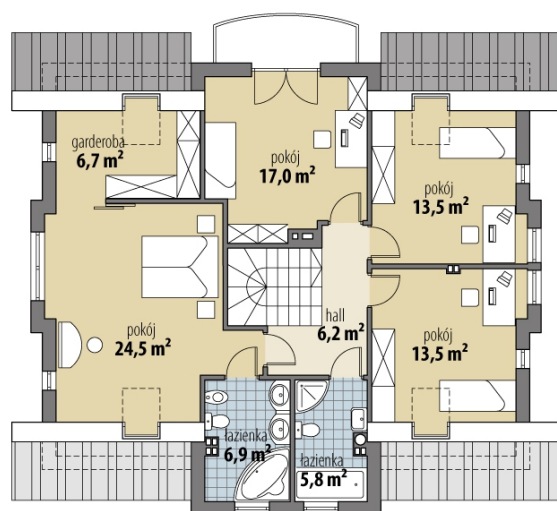


Sytuacje



Rzuty

Parter 109.20 m²

wiatrołap	2.90 m ²
gabinet	11.00 m ²
pom. gosp.	4.30 m ²
hall	11.40 m ²
spizarnia	2.30 m ²
kuchnia	12.10 m ²
jadalnia	10.60 m ²
salon	33.50 m ²
pokój	12.60 m ²
łazienka	6.20 m ²
wc	2.30 m ²


Poddasze 94.10 m²

hall	6.20 m ²
sypialnia	24.50 m ²
garderoba	6.70 m ²
pokój	17.00 m ²
pokój	13.50 m ²
pokój	13.50 m ²
łazienka	5.80 m ²
łazienka	6.90 m ²