

## Podstawowe informacje



## Dane techniczne projektu

<b>Całkowita powierzchnia</b>	<b>135.80 m<sup>2</sup></b>
<b>Powierzchnia użytkowa</b>	<b>135.80 m<sup>2</sup></b>
<b>Powierzchnia zabudowy</b>	<b>143 m<sup>2</sup></b>
<b>Powierzchnia dachu</b>	<b>254.50 m<sup>2</sup></b>
<b>Kubatura</b>	<b>535.40 m<sup>3</sup></b>
<b>Kąt nachylenia</b>	<b>40°</b>
<b>Wysokość budynku</b>	<b>8.30 m</b>
<b>Wymiary działki</b>	<b>22.77 x 18.42 m</b>



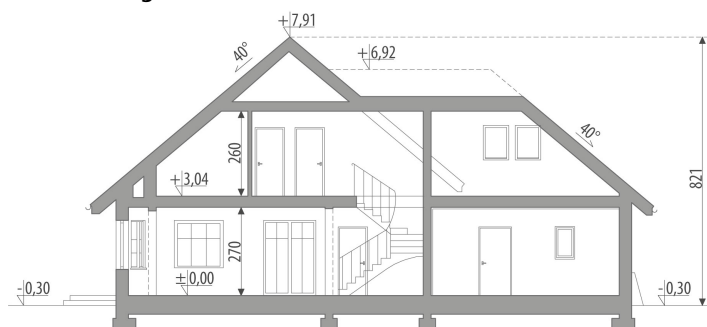
## Opis projektu

Dom z użytkowym poddaszem, przeznaczony dla 4-6-osobowej rodziny. Na parterze znajduje się pokój dzienny z bezpośrednim wyjściem do ogrodu, przestrzennie połączony z jadalnią, częściowo otwarta kuchnia, łazienka, gabinet, pomieszczenie gospodarcze oraz garaż z osobnym wejściem. Na poddaszu znajdują się trzy pokoje, łazienka z pralnią oraz garderoba. Centralnie usytuowany kominek pozwala na wykonanie ogrzewania kominkowego. Projekt dostępny w wersji bez garażu - Gwiazdka III oraz z garażem jednostanowiskowym - Gwiazdka I. Projekt może być wykorzystany do zabudowy bliźniaczej.

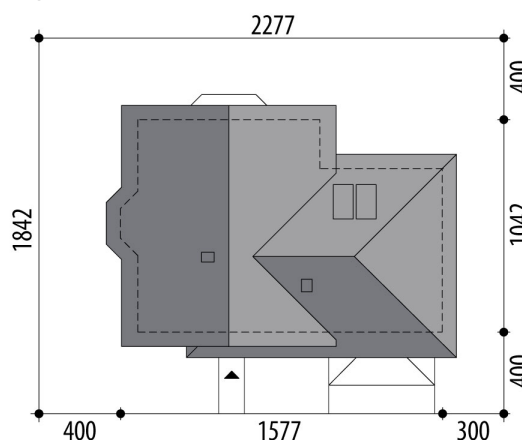
## Elewacje

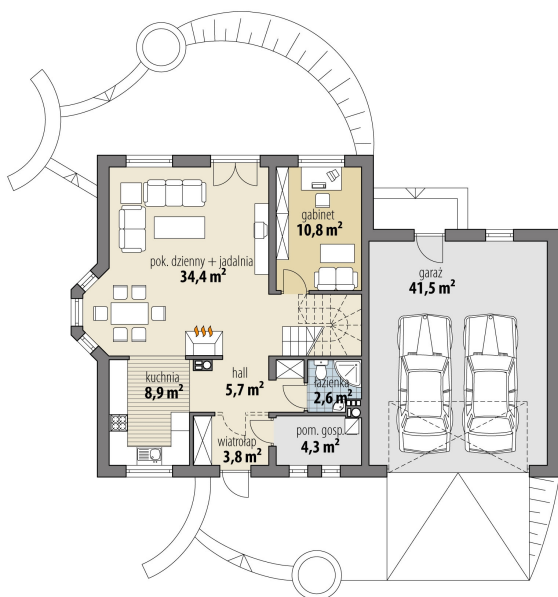


## Przekrój

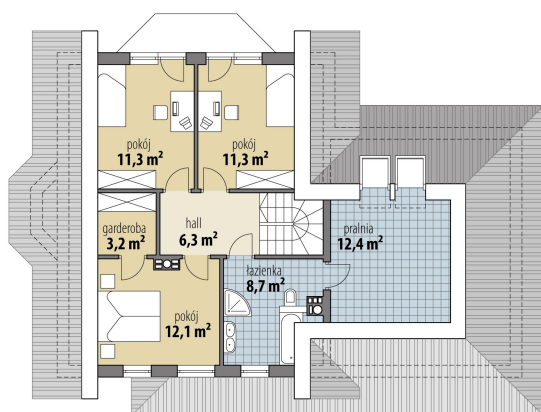


## Sytuacje



**Rzuty**

**Parter 70.50 m<sup>2</sup>**

wiatrołap	3.80 m <sup>2</sup>
hall	5.70 m <sup>2</sup>
kuchnia	8.90 m <sup>2</sup>
pok. dzienny + jadalnia	34.40 m <sup>2</sup>
pokój	10.80 m <sup>2</sup>
łazienka	2.60 m <sup>2</sup>
kom. gosp.	4.30 m <sup>2</sup>
garaż	41.50 m <sup>2</sup>


**Poddasze 65.30 m<sup>2</sup>**

hall	6.30 m <sup>2</sup>
pokój	12.10 m <sup>2</sup>
garderoba	3.20 m <sup>2</sup>
pokój	11.30 m <sup>2</sup>
pokój	11.30 m <sup>2</sup>
łazienka	8.70 m <sup>2</sup>
pralnia	12.40 m <sup>2</sup>