

Podstawowe informacje



Dane techniczne projektu

Całkowita powierzchnia	243.20 m²
Powierzchnia użytkowa	165.84 m²
Powierzchnia zabudowy	151.30 m²
Powierzchnia dachu	155 m²
Kubatura	705 m³
Wymiary budynku	15.25 x 11.45 m
Kąt nachylenia	45°
Wysokość budynku	8.85 m
Wymiary działki	23.15 x 20.45 m



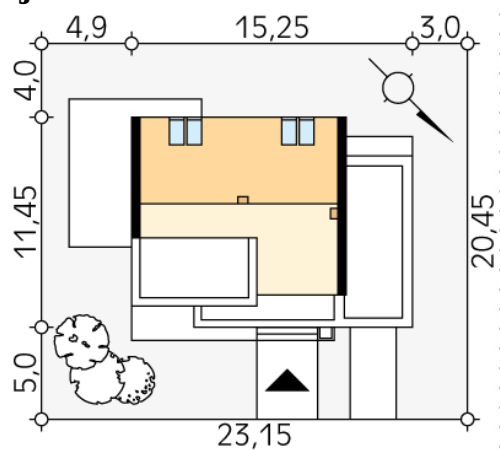
Opis projektu

Nowoczesny dom mieszkalny jednorodzinny wyróżniający się ciekawym zestawieniem elementów wykończeniowych. W charakterystycznym, dwukondygnacyjnym wykuszu z płaskim dachem, wykończonym szalówką drewnianą, zaprojektowano kuchnię. Na poddaszu zaś znajduje się sypialnia bez skosów. Dodatkowy pokój na parterze ze względu na zaprojektowanie pełnej łazienki może służyć nie tylko jako gabinet, ale i jako pokój gościnny lub pokój seniora. Ciekawa, nowoczesna bryła łączy zalety funkcjonalne, które spełnią wymagania każdej rodziny.

Elewacje



Sytuacje



DOBRY DOM
 ul. Wrzesława Romańczuka 6, 35-302 Rzeszów
 +48 17 852 52 30
 08:00 - 16:00

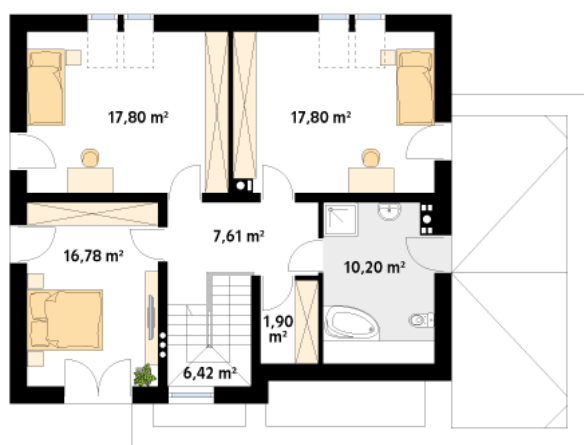
waldemar.kowalski@grupadobrydom.pl

Podane ceny nie stanowią oferty handlowej w rozumieniu art. 66 par. 1 Kodeksu Cywilnego

Rzuty

Parter 105.33 m²

wiatrołap	7.67 m ²
korytarz/komunikacja	11.00 m ²
kuchnia/jadalnia	16.78 m ²
pokój	24.40 m ²
pokój	12.96 m ²
łazienka	4.82 m ²
kotłownia	9.70 m ²
garaż	18.00 m ²


Poddasze 78.51 m²

korytarz/komunikacja	7.61 m ²
pokój	16.78 m ²
pokój	17.80 m ²
pokój	17.80 m ²
łazienka	10.20 m ²
pomieszczenie gospodarcze	1.90 m ²
korytarz/komunikacja	6.42 m ²