

Podstawowe informacje



Dane techniczne projektu

Całkowita powierzchnia	114.40 m²
Powierzchnia użytkowa	114.40 m²
Powierzchnia zabudowy	116.20 m²
Powierzchnia dachu	208.70 m²
Kubatura	440.50 m³
Kąt nachylenia	40°
Wysokość budynku	8.30 m
Wymiary działki	21.38 x 16.88 m



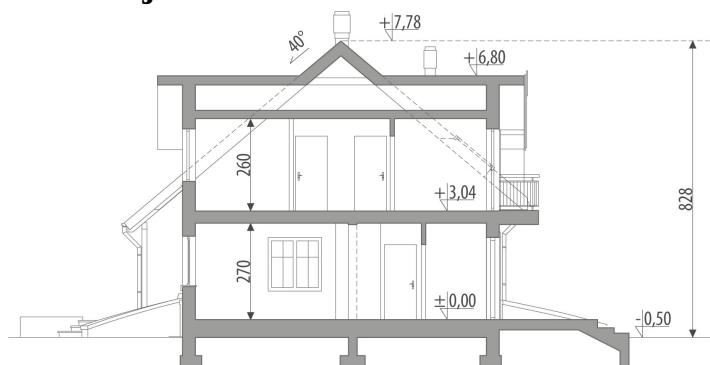
Opis projektu

Dom z poddaszem użytkowym, zaprojektowany dla 4-5-osobowej rodziny. Na parterze znajduje się część dzienna z salonem połączonym z jadalnią i kuchnią, spiżarnia, gabinet, łazienka, pomieszczenie gospodarcze oraz jednostanowiskowy garaż. Na poddaszu znajdują się trzy sypialnie oraz ogólnodostępna łazienka. Strych, dostępny poprzez łazienkę, może pełnić funkcję pralni oraz suszarni. Centralnie zlokalizowany kominek umożliwia zastosowanie ogrzewania kominkowego. Projekt może być wykorzystany do zabudowy bliźniaczej.

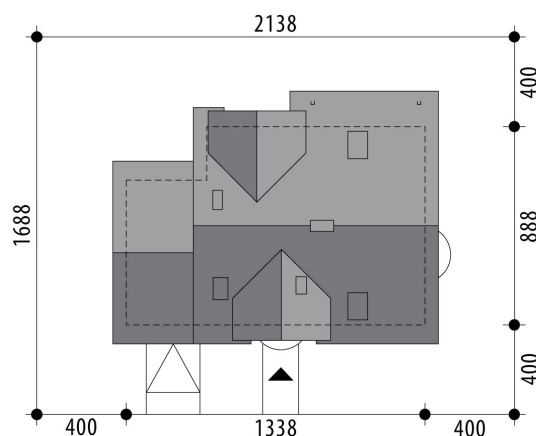
Elewacje

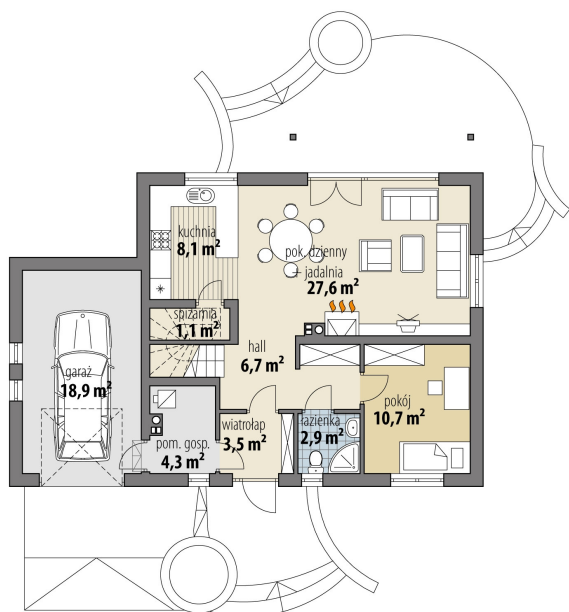


Przekrój

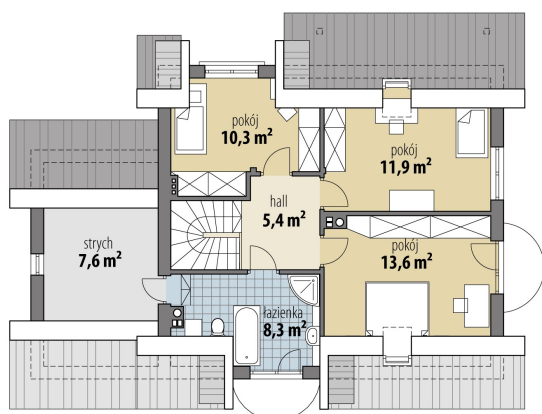


Sytuacje



Rzuty

Parter 64.90 m²

wiatrołap	3.50 m ²
hall	6.70 m ²
kuchnia	8.10 m ²
spizarnia	1.10 m ²
pok. dzienny + jadalnia	27.60 m ²
pokój	10.70 m ²
łazienka	2.90 m ²
pom. gosp.	4.30 m ²
garaż	18.90 m ²


Poddasze 49.50 m²

hall	5.40 m ²
pokój	10.30 m ²
pokój	11.90 m ²
pokój	13.60 m ²
łazienka	8.30 m ²
strych	7.60 m ²