

## Podstawowe informacje



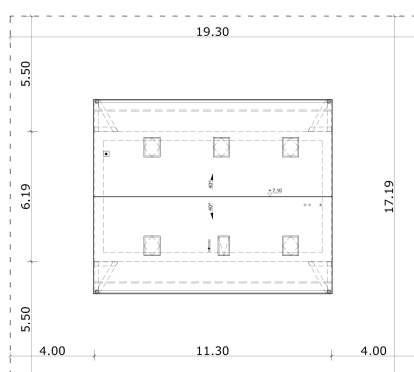
## Dane techniczne projektu

<b>Powierzchnia użytkowa</b>	<b>96.30 m<sup>2</sup></b>
<b>Powierzchnia zabudowy</b>	<b>70 m<sup>2</sup></b>
<b>Powierzchnia dachu</b>	<b>135.60 m<sup>2</sup></b>
<b>Kubatura</b>	<b>596.60 m<sup>3</sup></b>
<b>Wymiary budynku</b>	<b>11.30 x 6.19 m</b>
<b>Kąt nachylenia</b>	<b>40°</b>
<b>Wysokość budynku</b>	<b>7.67 m</b>
<b>Wymiary działki</b>	<b>19.30 x 17.19 m</b>

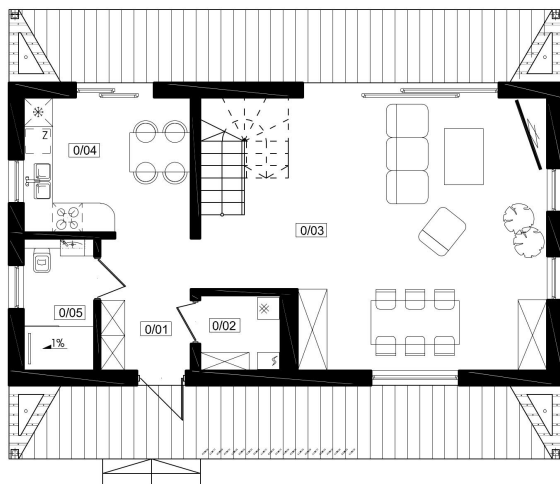
## Opis projektu

Samodzielny, wolnostojący budynek w technologii drewnianej szkieletowej na rzucie prostokąta, przekryty dachem dwuspadowym. Oryginalna forma to połączenie dwóch kontrastujących stylów łącząca tradycyjne dachy okapowe ze współczesnymi trendami bezokapowymi. Zabieg ten pozwolił na uzyskanie przekrycia dwóch tarasów części wejściowej i wypoczynkowej w głównej bryle budynku bez potrzeby stosowania dodatkowych elementów takich jak pergole, markizy i parasole. GROT to strzał w dziesiątkę dla wszystkich, którzy cenią sobie funkcjonalność połą...

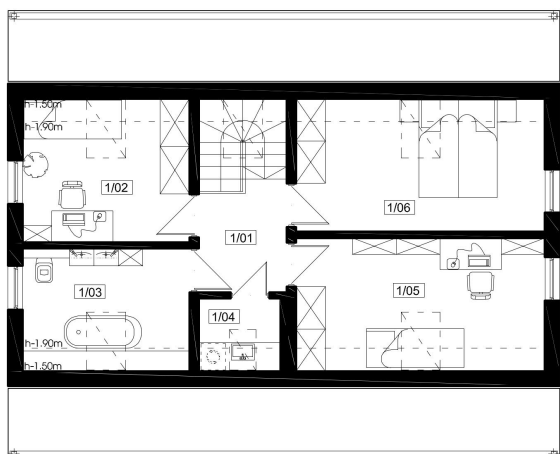
## Sytuacje



## Rzuty



ZESTAWIENIE POWIERZCHNI PARTERU			
0/01	komunikacja	+/- 0,00	gres 005,01
0/02	kuchnia	+/- 0,00	gres 002,55
0/03	pokój dzienny	+/- 0,00	deski 032,70
0/04	kuchnia	+/- 0,00	deski 009,45
0/05	łazienka	+/- 0,00	gres 003,92
0/06	kl. schodowa	-	- 003,84



ZESTAWIENIE POWIERZCHNI PODDASZA			
1/01	komunikacja	+ 2,96	003,90 *deski 003,90
1/02	pokój	+ 2,96	010,10 *deski 008,48
1/03	łazienka	+ 2,96	008,61 *gres 006,99
1/04	pow.gosp.	+ 2,96	002,47 *gres 001,89
1/05	pokój	+ 2,96	013,96 *deski 011,53
1/06	pokój	+ 2,96	013,96 *deski 011,53