

## Podstawowe informacje



## Dane techniczne projektu

Całkowita powierzchnia	132.88 m <sup>2</sup>
Powierzchnia użytkowa	80.38 m <sup>2</sup>
Powierzchnia zabudowy	69.32 m <sup>2</sup>
Powierzchnia dachu	95.28 m <sup>2</sup>
Kubatura	422.30 m <sup>3</sup>
Wymiary budynku	9.96 x 6.96 m
Kąt nachylenia	45°
Wysokość budynku	8 m
Wymiary działki	17.96 x 15.96 m



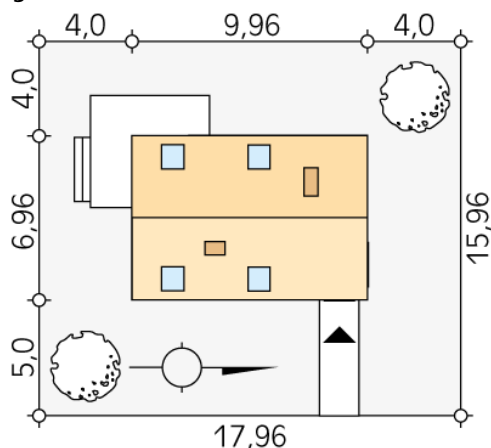
## Opis projektu

Przytulny dom dla 4-osobowej rodziny. Współczesna bryła budynku nawiązuje do budownictwa tradycyjnego. Wejście zostało podkreślone zapraszającym podcieniem. Na parterze znajduje się przestronna strefa dzienna z kominkiem, otwartą kuchnią i jadalnią. Strefa prywatna została zlokalizowana na poddaszu. Komfort użytkowania domu podnosi dodatkowa garderoba dostępna z głównej sypialni.

## Elewacje



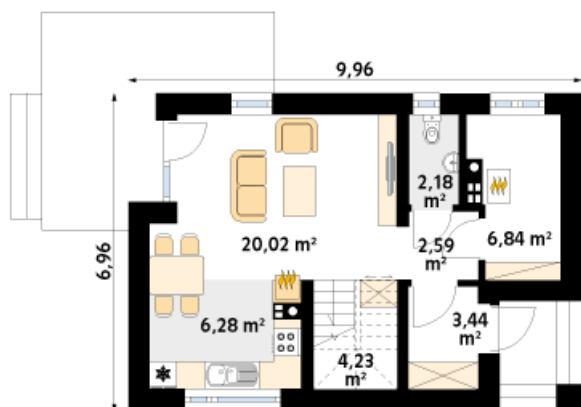
## Sytuacje



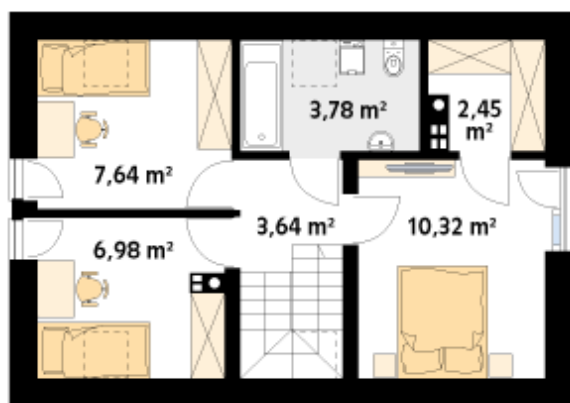
DOBRY DOM  
ul. Wrzesława Romańczuka 6, 35-302 Rzeszów  
+48 17 852 52 30  
08:00 - 16:00

waldemar.kowalski@grupadobrydom.pl

Podane ceny nie stanowią oferty handlowej w rozumieniu art. 66 par. 1 Kodeksu Cywilnego

**Rzuty**

**Parter 45.58 m<sup>2</sup>**

wiatrołap	3.44 m <sup>2</sup>
korytarz/komunikacja	2.59 m <sup>2</sup>
schody	4.23 m <sup>2</sup>
kuchnia	6.28 m <sup>2</sup>
salon/jadalnia	20.02 m <sup>2</sup>
wc	2.18 m <sup>2</sup>
kotłownia	6.84 m <sup>2</sup>


**Poddasze 34.81 m<sup>2</sup>**

korytarz/komunikacja	3.64 m <sup>2</sup>
sypialnia	6.98 m <sup>2</sup>
sypialnia	7.64 m <sup>2</sup>
łazienka	3.78 m <sup>2</sup>
garderoba	2.45 m <sup>2</sup>
sypialnia	10.32 m <sup>2</sup>