

Podstawowe informacje



Dane techniczne projektu

Całkowita powierzchnia	135.56 m²
Powierzchnia użytkowa	80.63 m²
Powierzchnia zabudowy	69.32 m²
Powierzchnia dachu	140 m²
Kubatura	409.20 m³
Wymiary budynku	9.96 x 6.98 m
Kąt nachylenia	45°
Wysokość budynku	8 m
Wymiary działki	17.96 x 15.98 m



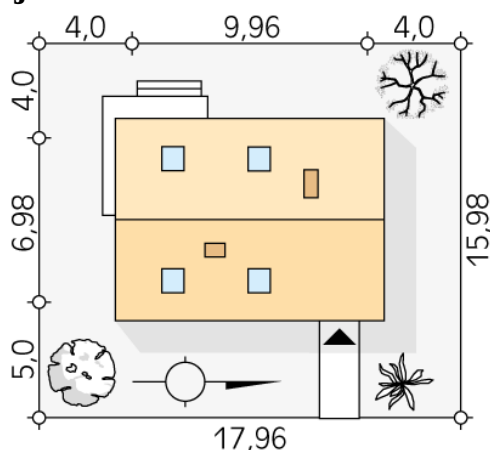
Opis projektu

Projekt Groszek 2 jest propozycją dla osób szukających niewielkiego domu o tradycyjnej formie połączonej z współczesnym detalem architektonicznym. Mimo kompaktowych rozmiarów mieści praktyczne rozwiązania funkcjonalne, a dzięki zwartej bryle jest ekonomiczny w budowie i użytkowaniu. Wejście do domu zostało zaakcentowane zapraszającym podcieniem. Podział na parter i poddasze wyznacza strefę dzienną i prywatną. Poddasze zostało przystosowane dla potrzeb 3- lub 4-osobowej rodziny, przy czym jedną z możliwych modyfikacji jest scalenie dwóch sypialni w jedną. Rozmiary...

Elewacje



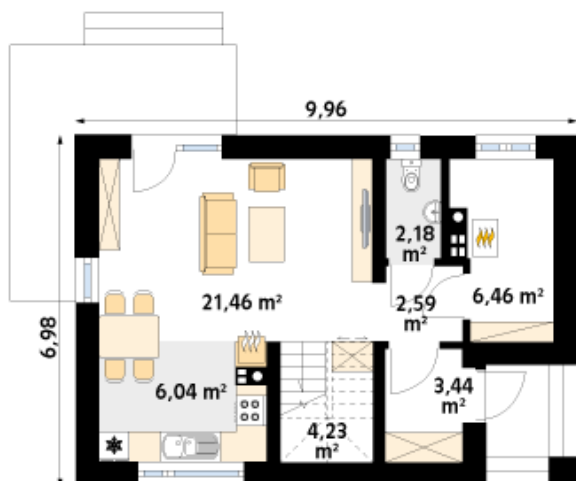
Sytuacje



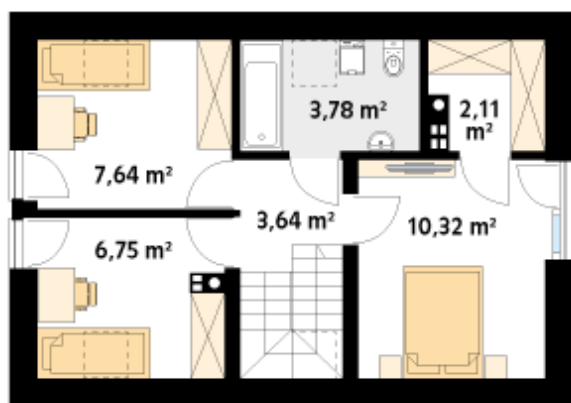
DOBRY DOM
ul. Wrzesława Romańczuka 6, 35-302 Rzeszów
+48 17 852 52 30
08:00 - 16:00

waldemar.kowalski@grupadobrydom.pl

Podane ceny nie stanowią oferty handlowej w rozumieniu art. 66 par. 1 Kodeksu Cywilnego

Rzuty

Parter 46.40 m²

wiatrołap	3.44 m ²
korytarz/komunikacja	2.59 m ²
schody	4.23 m ²
kuchnia	6.04 m ²
salon/jadalnia	21.46 m ²
wc	2.18 m ²
kotłownia	6.46 m ²


Poddasze 34.24 m²

korytarz/komunikacja	3.64 m ²
sypialnia	6.75 m ²
sypialnia	7.64 m ²
łazienka	3.78 m ²
garderoba	2.11 m ²
sypialnia	10.32 m ²