

Podstawowe informacje



Dane techniczne projektu

Całkowita powierzchnia	134.40 m²
Powierzchnia użytkowa	134.40 m²
Powierzchnia zabudowy	150.60 m²
Powierzchnia dachu	262.70 m²
Kubatura	597.50 m³
Kąt nachylenia	40°
Wysokość budynku	8.60 m
Wymiary działki	24.42 x 18.12 m



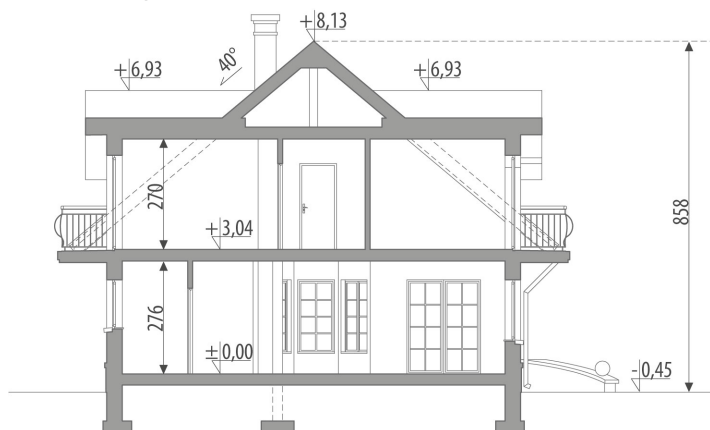
Opis projektu

Dom z użytkowym poddaszem, niepodpiwniczony, przeznaczony dla 4-5-osobowej rodziny. Na parterze zlokalizowano pokój dzienny przestrzennie połączony z jadalnią i kuchnią. Funkcji mieszkalnej dopełniają gabinet, spiżarnia oraz toaleta. Dwustanowiskowy garaż dostępny jest poprzez pomieszczenie gospodarcze. Na poddaszu mieszczą się trzy pokoje z przestronną łazienką oraz strych, który można zaadaptować na pokój. Projekt dostępny w wersji bez garażu - Gracja III oraz z garażem jednostanowiskowym - Gracja, a także w wersji o mniejszej powierzchni użytkowej: z garażem jednostanowiskowym - Gracja Mała...

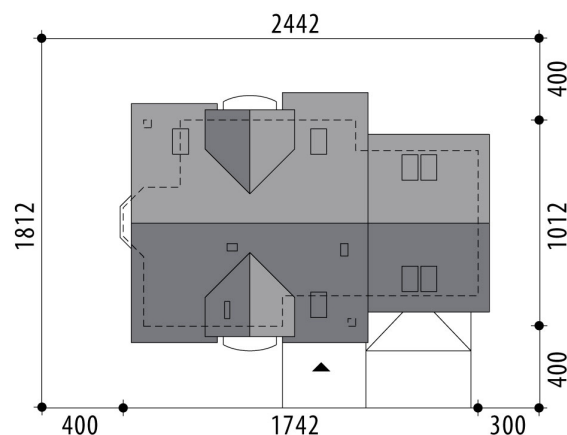
Elewacje

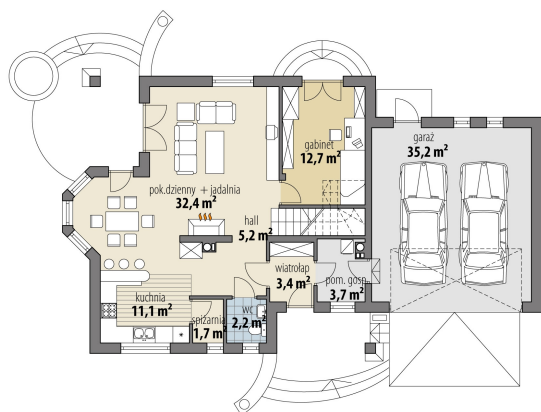


Przekrój

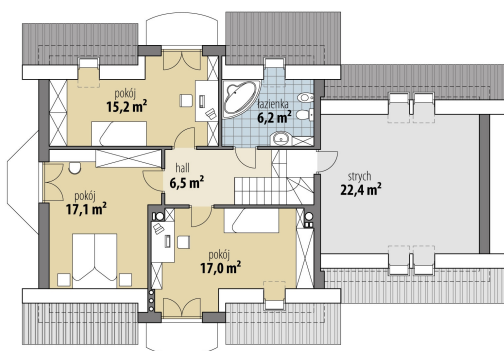


Sytuacje



Rzuty

Parter 72.40 m²

wiatrołap	3.40 m ²
hall	5.20 m ²
łazienka	2.20 m ²
spizarnia	1.70 m ²
kuchnia	11.10 m ²
pok. dzienny + jadalnia	32.40 m ²
gabinet	12.70 m ²
pom. gosp.	3.70 m ²
garaż	35.20 m ²


Poddasze 62 m²

hall	6.50 m ²
pokój	17.00 m ²
pokój	17.10 m ²
pokój	15.20 m ²
łazienka	6.20 m ²
strych	22.40 m ²