

## Podstawowe informacje



## Dane techniczne projektu

|                               |                             |
|-------------------------------|-----------------------------|
| <b>Całkowita powierzchnia</b> | <b>134.40 m<sup>2</sup></b> |
| <b>Powierzchnia użytkowa</b>  | <b>134.40 m<sup>2</sup></b> |
| <b>Powierzchnia zabudowy</b>  | <b>133.50 m<sup>2</sup></b> |
| <b>Powierzchnia dachu</b>     | <b>230 m<sup>2</sup></b>    |
| <b>Kubatura</b>               | <b>520.20 m<sup>3</sup></b> |
| <b>Kąt nachylenia</b>         | <b>40°</b>                  |
| <b>Wysokość budynku</b>       | <b>8.60 m</b>               |
| <b>Wymiary działki</b>        | <b>22.02 x 18.12 m</b>      |



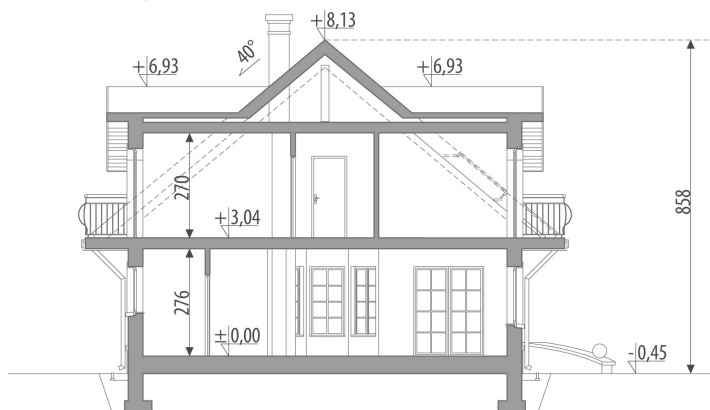
## Opis projektu

Dom parterowy z użytkowym poddaszem, niepodpiwniczony, przeznaczony dla 4-5-osobowej rodziny. Na parterze zlokalizowano pokój dzienny połączony z jadalnią i kuchnią. Funkcji mieszkalnej dopełniają gabinet, spiżarnia oraz toaleta. Jednostanowiskowy garaż dostępny jest poprzez pomieszczenie gospodarcze. Na poddaszu mieszczą się trzy pokoje z przestronną łazienką oraz strych, który można zaadaptować na pokój. Projekt dostępny w wersji bez garażu - Gracja III oraz z dwustanowiskowym garażem - Gracja II, a także w wersji o mniejszej powierzchni użytkowej: z garażem jednostanowiskowym - Gracja Mała,...

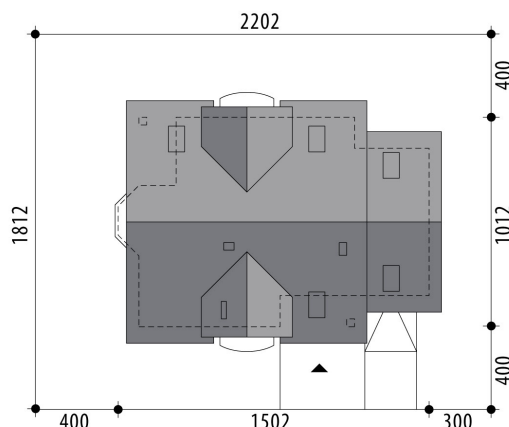
## Elewacje

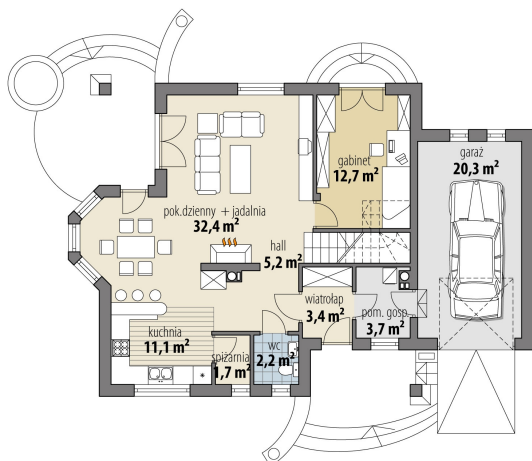


## Przekrój

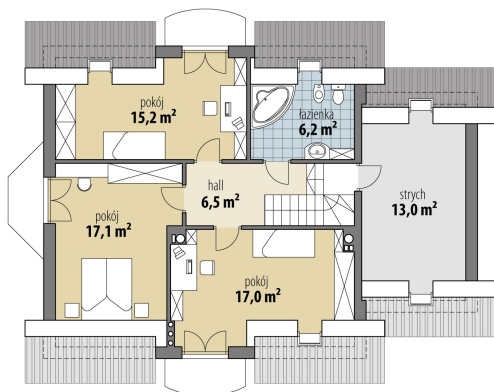


## Sytuacje



**Rzuty**

**Parter 72.40 m<sup>2</sup>**

|                       |                      |
|-----------------------|----------------------|
| wiatrołap             | 3.40 m <sup>2</sup>  |
| hall                  | 5.20 m <sup>2</sup>  |
| toaleta               | 2.20 m <sup>2</sup>  |
| spizarnia             | 1.70 m <sup>2</sup>  |
| kuchnia               | 11.10 m <sup>2</sup> |
| pok. dzienny jadalnia | 32.40 m <sup>2</sup> |
| gabinet               | 12.70 m <sup>2</sup> |
| pom. gosp.            | 3.70 m <sup>2</sup>  |
| garaż                 | 20.30 m <sup>2</sup> |


**Poddasze 62 m<sup>2</sup>**

|          |                      |
|----------|----------------------|
| hall     | 6.50 m <sup>2</sup>  |
| pokój    | 17.00 m <sup>2</sup> |
| pokój    | 17.10 m <sup>2</sup> |
| pokój    | 15.20 m <sup>2</sup> |
| łazienka | 6.20 m <sup>2</sup>  |
| strych   | 13.00 m <sup>2</sup> |