

Podstawowe informacje



Dane techniczne projektu

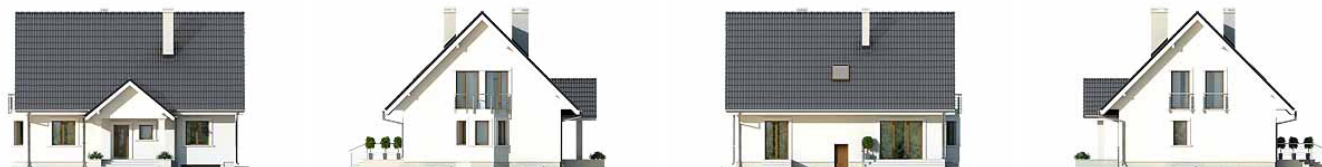
Całkowita powierzchnia	367.80 m²
Powierzchnia użytkowa	163.60 m²
Powierzchnia zabudowy	127 m²
Powierzchnia dachu	242 m²
Kubatura	950 m³
Wymiary budynku	13.85 x 11.02 m
Kąt nachylenia	45°
Wysokość budynku	9.66 m
Wymiary działki	21.85 x 20.02 m



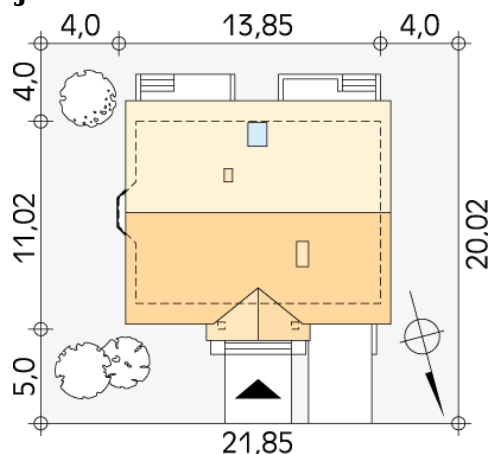
Opis projektu

Mały, wielofunkcyjny dom dwurodzinny. W piwnicy zaprojektowano garaż oraz wiele pomieszczeń gospodarczych. Kotłownia może być przeznaczona na paliwo stałe, jak też na inne nośniki energii. Na parterze znajdziemy małe mieszkanie z oddzielną sypialnią oraz pokój dzienny wraz z aneksem kuchennym i spiżarnią. Na poddaszu znajdują się trzy sypialnie i łazienka. Oddzielna komunikacja oraz rozdzielenie funkcji mieszkalnych pozwoli na bezkonfliktowe życie dwóm, a nawet trzem pokoleniom jednej rodziny.

Elewacje



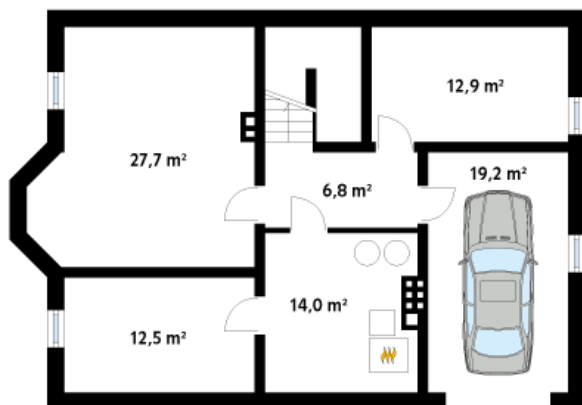
Sytuacje



DOBRY DOM
 ul. Wrzesława Romańczuka 6, 35-302 Rzeszów
 +48 17 852 52 30
 08:00 - 16:00

waldemar.kowalski@grupadobrydom.pl

Podane ceny nie stanowią oferty handlowej w rozumieniu art. 66 par. 1 Kodeksu Cywilnego

Rzuty

Parter 91.10 m²

wiatrołap	5.40 m ²
korytarz/komunikacja	8.70 m ²
kuchnia	10.50 m ²
spizarnia	2.00 m ²
pokój	27.70 m ²
wc	1.90 m ²
pokój	18.50 m ²
łazienka	3.50 m ²
pokój	12.90 m ²

Rzuty**Poddasze 72.50 m²**

korytarz/komunikacja	9.50 m ²
garderoba	5.50 m ²
pokój	15.20 m ²
pokój	15.20 m ²
pokój	16.00 m ²
łazienka	11.10 m ²