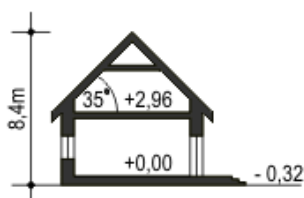


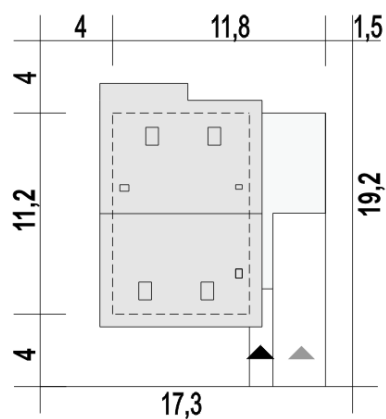
Podstawowe informacje



Przekrój



Sytuacje

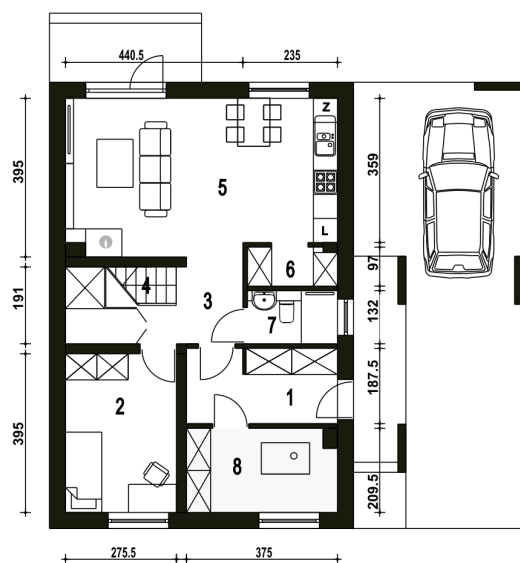


Dane techniczne projektu

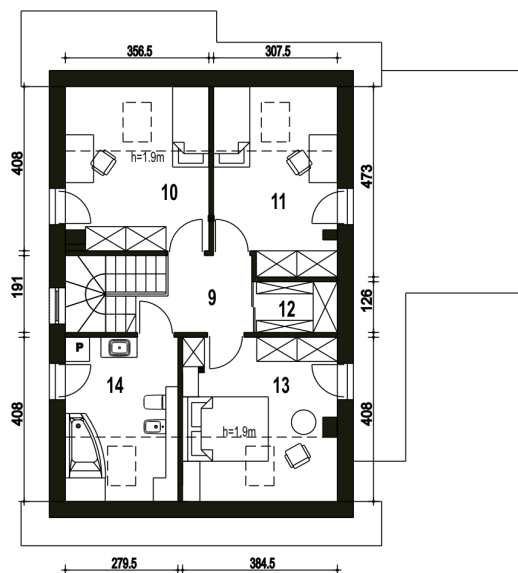
Całkowita powierzchnia	124.20 m ²
Powierzchnia użytkowa	97.30 m ²
Powierzchnia zabudowy	84.50 m ²
Powierzchnia dachu	136.80 m ²
Wymiary budynku	11.80 x 11.20 m
Kąt nachylenia	35°
Wysokość budynku	8.40 m
Wymiary działki	17.30 x 19.20 m

Opis projektu

1

Rzuty

Parter 65.50 m²

Wiatrołap	6.80 m ²
Pokój gościnny	10.70 m ²
Komunikacja+schowek	5.90 m ²
Schody	4.20 m ²
Salon+Kuchnia	25.60 m ²
Spizarnia	2.00 m ²
Łazienka	2.80 m ²
Pom. tech. CO*	7.50 m ²


Piętro 58.70 m²

Sypialnia	8.80 m ²
Sypialnia2.6	8.90 m ²
Garderoba*	2.60 m ²
Sypialnia	9.70 m ²
Łazienka	7.20 m ²
Hol	4.70 m ²