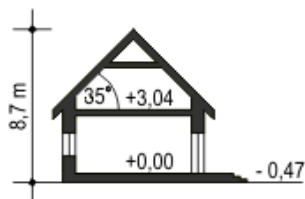


Podstawowe informacje



Przekrój



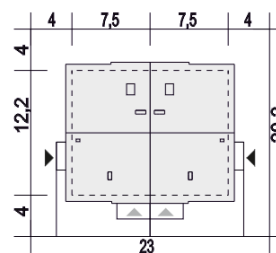
Dane techniczne projektu

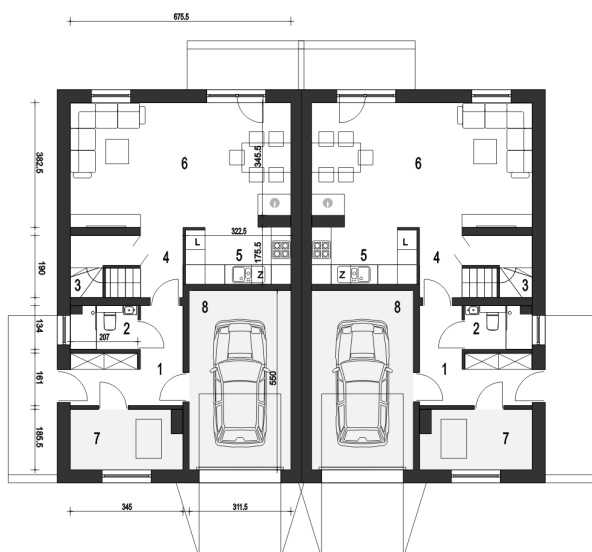
Całkowita powierzchnia	134.80 m²
Powierzchnia użytkowa	185.60 m²
Powierzchnia zabudowy	183 m²
Powierzchnia dachu	262 m²
Kubatura	638 m³
Wymiary budynku	15 x 12.20 m
Kąt nachylenia	35°
Wysokość budynku	8.70 m
Wymiary działki	23 x 20.20 m

Opis projektu

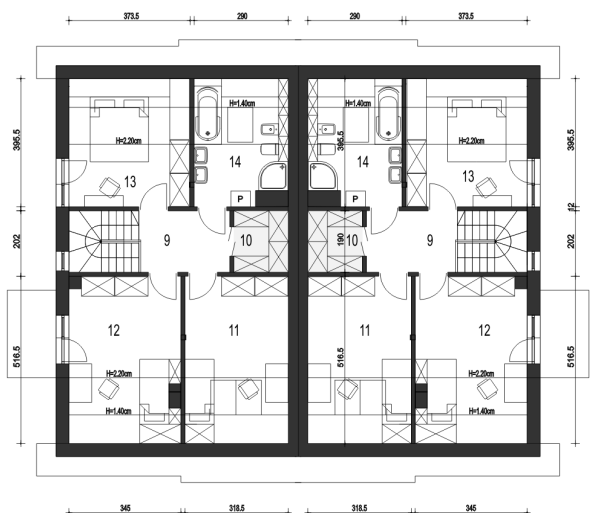
1

Sytuacje



Rzuty

Parter 71.20 m²

Wiatrołap	7.10 m ²
Łazienka	2.60 m ²
Schody	4.00 m ²
Komunik.+schowek	4.00 m ²
Kuchnia	5.60 m ²
Salon	25.10 m ²
Pom. tech. CO*	5.80 m ²
Garaż*	17.00 m ²


Piętro 63.60 m²

Garderoba*	3.10 m ²
Sypialnia	11.50 m ²
Sypialnia	12.10 m ²
Sypialnia	9.00 m ²
Łazienka	6.50 m ²
Hol	5.20 m ²