

## Podstawowe informacje



## Dane techniczne projektu

Całkowita powierzchnia	124.20 m <sup>2</sup>
Powierzchnia użytkowa	194.60 m <sup>2</sup>
Powierzchnia zabudowy	169 m <sup>2</sup>
Powierzchnia dachu	273.60 m <sup>2</sup>
Wymiary budynku	11.80 x 11.20 m
Kąt nachylenia	35°
Wysokość budynku	8.40 m
Wymiary działki	17.30 x 19.20 m



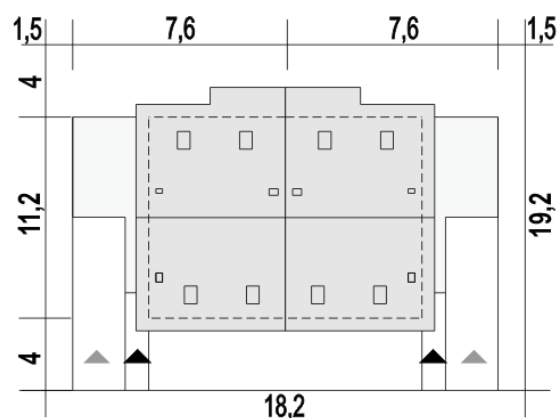
## Opis projektu

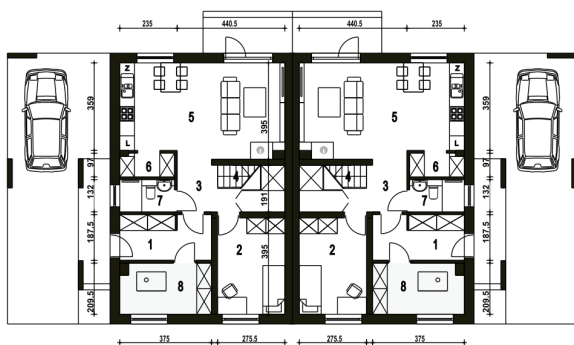
1

## Przekrój

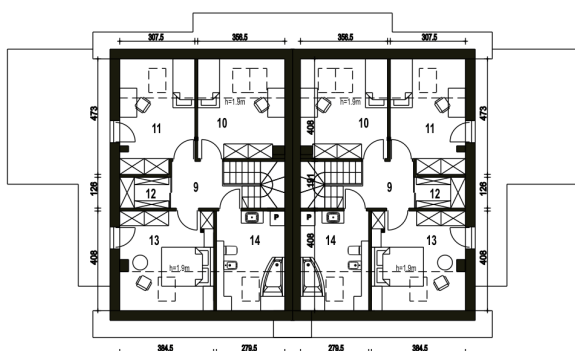


## Sytuacje



**Rzuty**

**Parter 65.50 m<sup>2</sup>**

Wiatrołap	6.80 m <sup>2</sup>
Pokój gościnny	10.70 m <sup>2</sup>
Komunikacja+schowek	5.90 m <sup>2</sup>
Schody	4.20 m <sup>2</sup>
Salon+Kuchnia	25.60 m <sup>2</sup>
Spizarnia	2.00 m <sup>2</sup>
Łazienka	2.80 m <sup>2</sup>
Pom. tech. CO*	7.50 m <sup>2</sup>


**Piętro 58.70 m<sup>2</sup>**

Sypialnia	8.80 m <sup>2</sup>
Sypialnia	8.90 m <sup>2</sup>
Garderoba*	2.60 m <sup>2</sup>
Sypialnia	9.70 m <sup>2</sup>
Łazienka	7.10 m <sup>2</sup>
Hol	4.70 m <sup>2</sup>