

Podstawowe informacje



Dane techniczne projektu

Całkowita powierzchnia	159.20 m²
Powierzchnia użytkowa	159.20 m²
Powierzchnia zabudowy	149.90 m²
Powierzchnia dachu	252 m²
Kubatura	549.70 m³
Kąt nachylenia	40°
Wysokość budynku	8.60 m
Wymiary działki	22.88 x 20.83 m



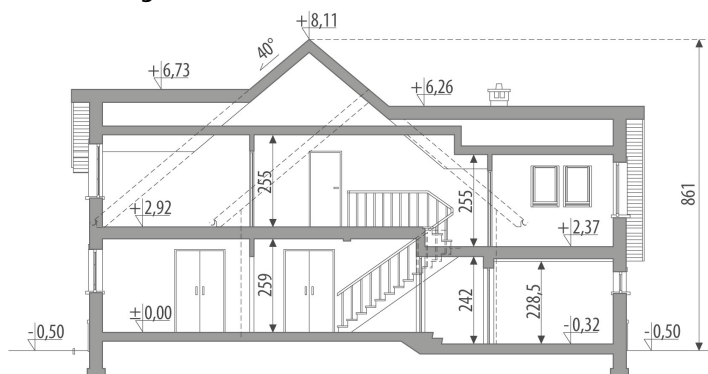
Opis projektu

Dom z poddaszem użytkowym, niepodpiwniczony, przeznaczony dla 4-5 osobowej rodziny. Na parterze znajduje się pokój dzienny, jadalnia, hall, wydzielona kuchnia. Oprócz niezbędnych pomieszczeń takich jak WC, pomieszczenie gospodarcze z kotłem grzewczym i spiżarką, zlokalizowano na parterze również dodatkowy pokój. Przestrzeń poddasza została podzielona w prosty i ekonomiczny sposób na trzy sypialnie i łazienkę. Projekt dostępny w wersji z garażem dwustanowiskowym - Gemini II.

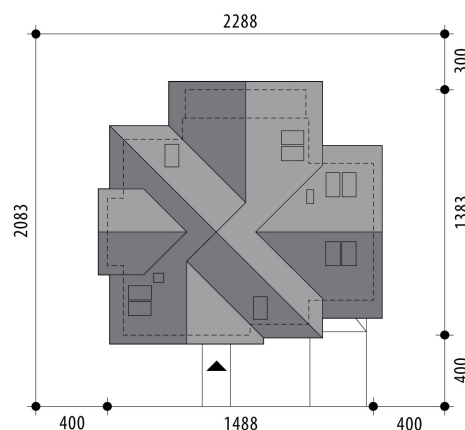
Elewacje

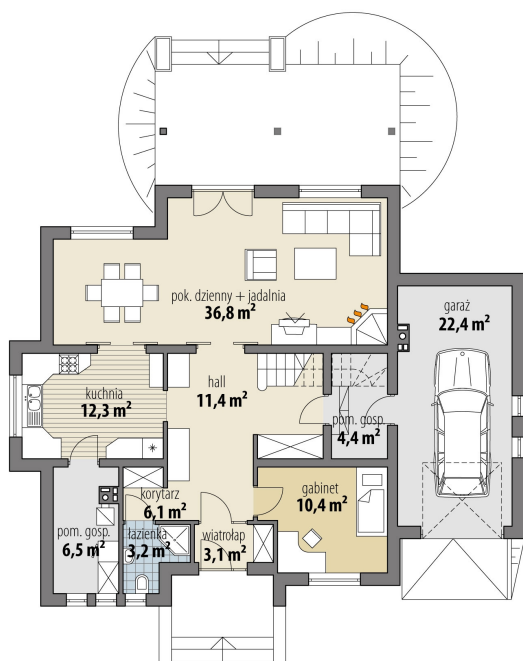


Przekrój

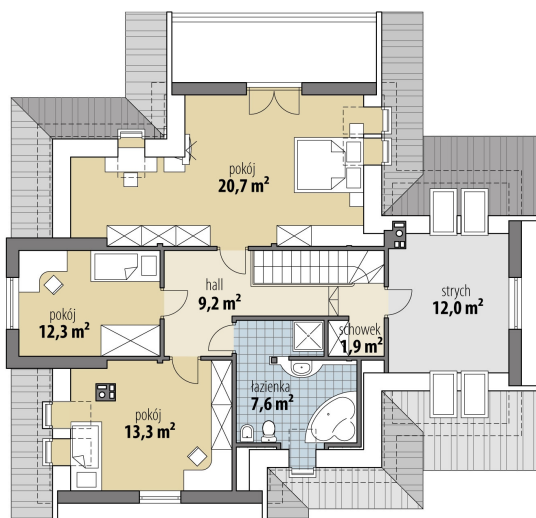


Sytuacje



Rzuty

Parter 94.20 m²

wiatrołap	3.10 m ²
garaż	22.40 m ²
przedpokój	6.10 m ²
hall	11.40 m ²
kuchnia	12.30 m ²
pok. dzienny + jadalnia	36.80 m ²
gabinet	10.40 m ²
wc	3.20 m ²
pom. gosp.	6.50 m ²
pom. gosp.	4.40 m ²


Poddasze 65 m²

hall	9.20 m ²
pokój	13.30 m ²
pokój	12.30 m ²
pokój + garderoba	20.70 m ²
łazienka	7.60 m ²
schowek	1.90 m ²
strych	12.00 m ²