

Podstawowe informacje



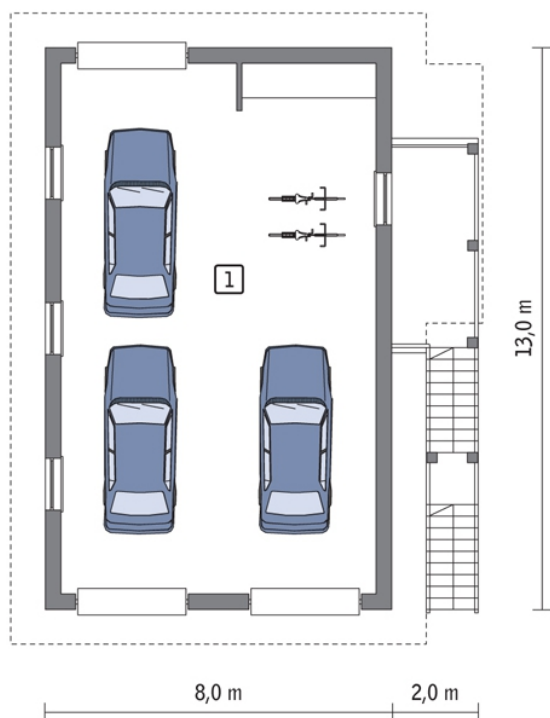
Dane techniczne projektu

Całkowita powierzchnia	163.30 m²
Powierzchnia użytkowa	159.80 m²
Powierzchnia zabudowy	104 m²
Kubatura	695.70 m³
Wymiary budynku	10 x 13 m
Kąt nachylenia	35°
Wysokość budynku	7.65 m



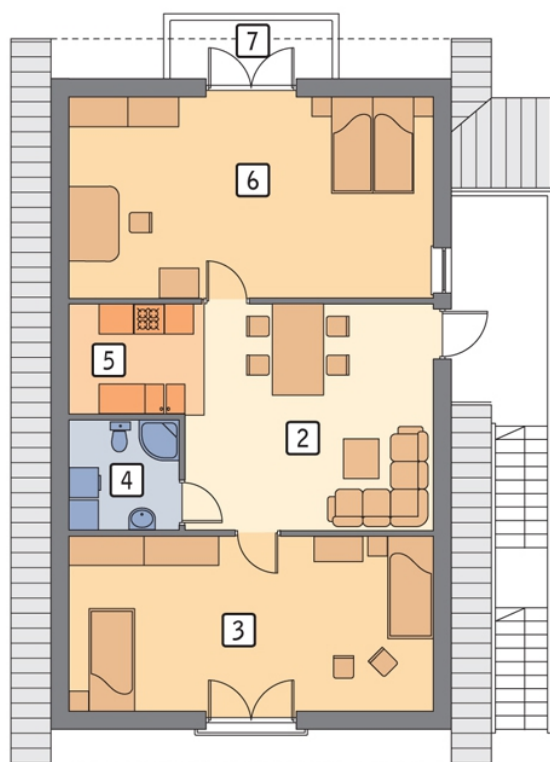
Opis projektu

Budynek z poddaszem użytkowym, o prostej bryle przykrytej dwuspadowym dachem. Na parterze zaprojektowano trzystanowiskowy garaż, a na wyższej kondygnacji - dwa pokoje, aneks kuchenny, pomieszczenie rekreacyjne i łazienkę. By nie ograniczać powierzchni parteru, na górę prowadzą schody zewnętrzne. Taki układ funkcjonalny umożliwia zamieszkanie tu w sezonie letnim, czy też zorganizowanie w budynku: biura, pracowni, pokoju pracy lub miejsca do majsterkowania. Ten rodzaj zabudowy może być z powodzeniem realizowany na działkach letnich lub jako budynek towarzyszący domowi (wykorzysty...

Rzuty


Parter 88.70 m²
 garaż

88.70 m²



Poddasze 74.60 m²

pom. rekreacyjne

19.20 m²

sypialnia

20.20 m²

łazienka

3.10 m²

aneks kuchenny

4.20 m²

sypialnia

24.40 m²

balkon

3.50 m²