

Podstawowe informacje

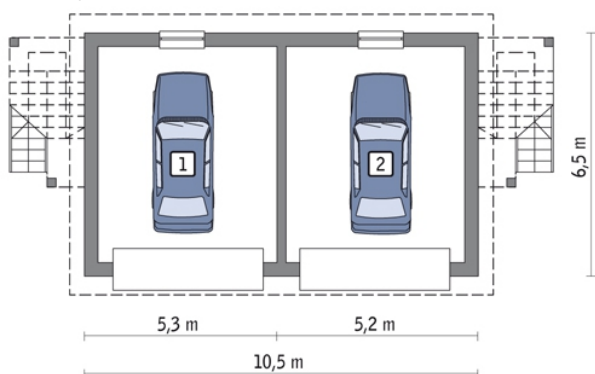


Dane techniczne projektu

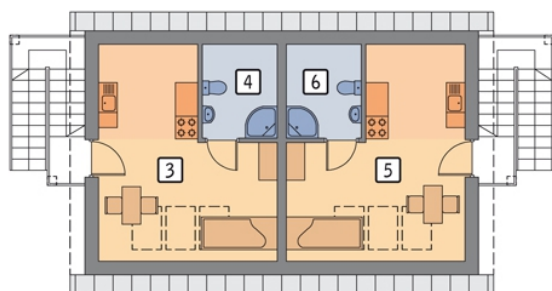
Całkowita powierzchnia	91.80 m²
Powierzchnia użytkowa	91.80 m²
Powierzchnia zabudowy	68.30 m²
Kubatura	369.60 m³
Wymiary budynku	10.50 x 6.50 m
Kąt nachylenia	35°
Wysokość budynku	6.56 m

Opis projektu

Budynek garażowo-gospodarczy z poddaszem mieszkalnym do sezonowego zamieszkania, zaprojektowany w technologii murej, o prostej, symetrycznej bryle przykrytej dwuspadowym dachem. Na parterze zaprojektowano dwa przestronne stanowiska garażowe, a na wyższej kondygnacji, na którą prowadzą schody zewnętrzne, przewidziano dwa małe, niezależne mieszkania, każde z pokojem z aneksem kuchennym i łazienką. Mogą tu latem wygodnie zamieszkać dorastające dzieci czy goście. Może to być także dodatkowe mieszkanie na wynajem w sezonie letnim (działalność agroturystyczna). Uniwersalna bryła oraz cha...

Rzuty

Parter 54.60 m²

garaż	27.30 m ²
garaż	27.30 m ²


Poddasze 37.20 m²

pokój + aneks kuchenny	15.40 m ²
łazienka	3.20 m ²
pokój + aneks kuchenny	15.40 m ²
łazienka	3.20 m ²