

Podstawowe informacje



Dane techniczne projektu

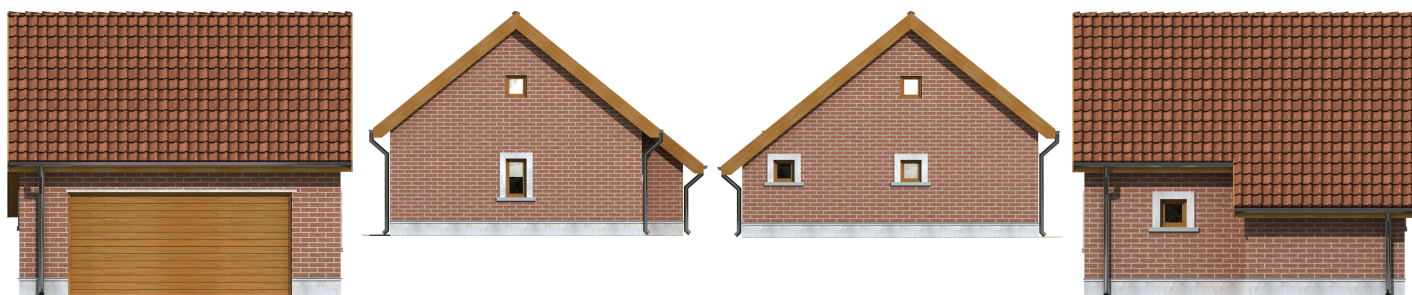
Całkowita powierzchnia	37 m²
Powierzchnia użytkowa	37 m²
Powierzchnia zabudowy	47.60 m²
Powierzchnia dachu	72.60 m²
Kubatura	98.70 m³
Kąt nachylenia	39°
Wysokość budynku	5.60 m
Wymiary działki	14.63 x 14.68 m

Opis projektu

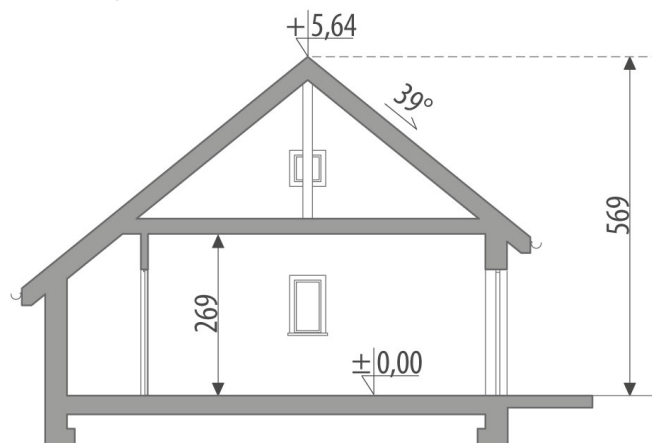
Garaż dwustanowiskowy, wolnostojący, parterowy. Szerokość bramy wjazdowej - 450cm.



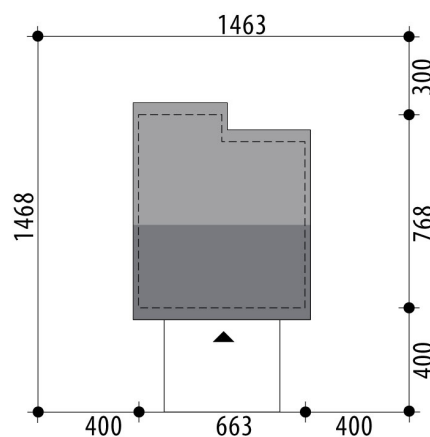
Elewacje

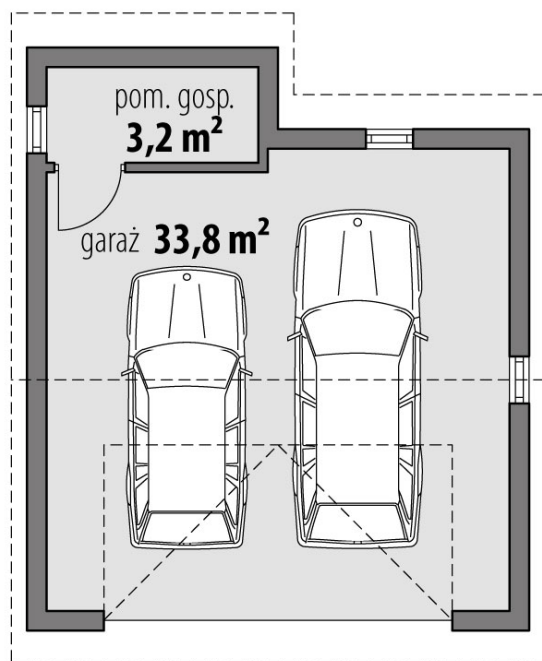


Przekrój



Sytuacje



Rzuty**Parter 37 m²**

garaż

33.80 m²

pom. gosp.

3.20 m²