

## Podstawowe informacje



## Dane techniczne projektu

<b>Całkowita powierzchnia</b>	<b>210.06 m<sup>2</sup></b>
<b>Powierzchnia użytkowa</b>	<b>81.80 m<sup>2</sup></b>
<b>Powierzchnia zabudowy</b>	<b>122.12 m<sup>2</sup></b>
<b>Powierzchnia dachu</b>	<b>254 m<sup>2</sup></b>
<b>Kubatura</b>	<b>520 m<sup>3</sup></b>
<b>Wymiary budynku</b>	<b>12.10 x 18.85 m</b>
<b>Kąt nachylenia</b>	<b>40°</b>
<b>Wysokość budynku</b>	<b>7.31 m</b>
<b>Wymiary działki</b>	<b>19.10 x 24.35 m</b>

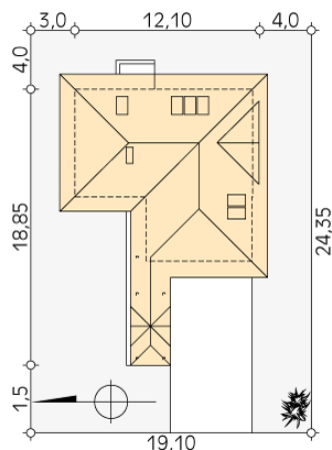
## Opis projektu

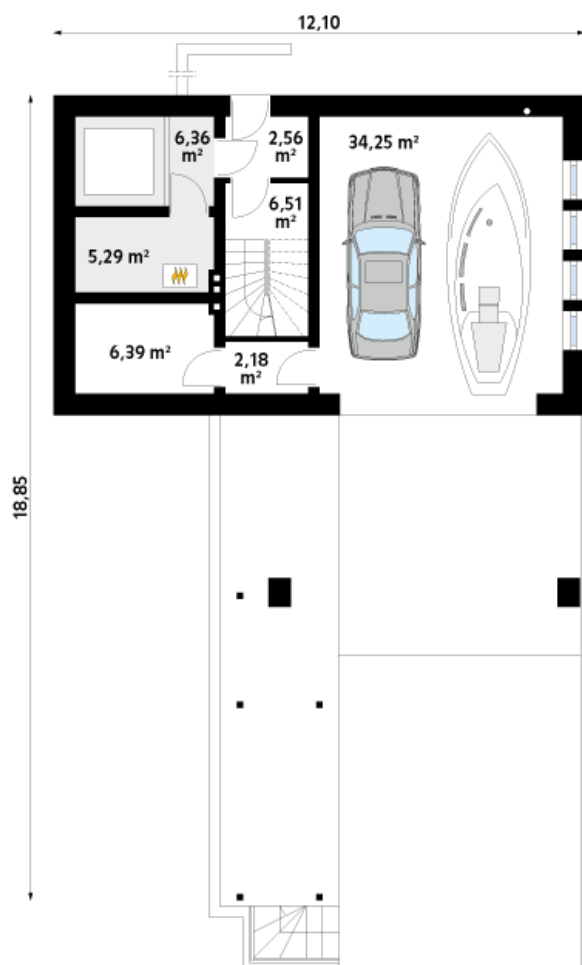
Garaż dwustanowiskowy, wolno stojący, z pomieszczeniem gospodarczym i kotłownią w parterze oraz mieszkaniem złożonym z przestronnego salonu połączonego z kuchnią i jadalnią, sypialni i łazienki na poddaszu.

## Elewacje

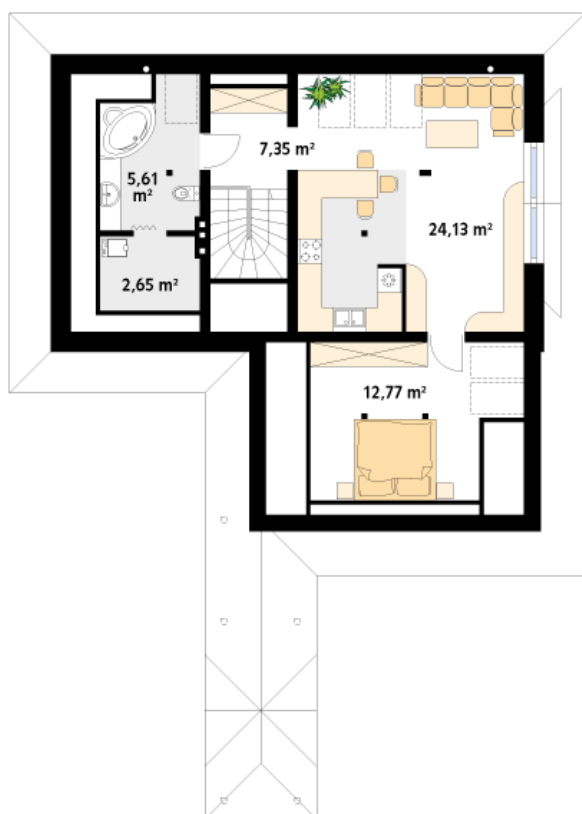


## Sytuacje



**Rzuty**

**Parter 63.54 m<sup>2</sup>**

korytarz/komunikacja	2.18 m <sup>2</sup>
pomieszczenie gospodarcze	6.39 m <sup>2</sup>
kotłownia	5.29 m <sup>2</sup>
pomieszczenie gospodarcze	6.36 m <sup>2</sup>
wiatrołap	2.56 m <sup>2</sup>
garaż	34.25 m <sup>2</sup>
schody	6.51 m <sup>2</sup>


**Poddasze 52.51 m<sup>2</sup>**

korytarz/komunikacja	7.35 m <sup>2</sup>
salon/kuchnia	24.13 m <sup>2</sup>
sypialnia	12.77 m <sup>2</sup>
łazienka	5.61 m <sup>2</sup>
pomieszczenie gospodarcze	2.65 m <sup>2</sup>