

## Podstawowe informacje



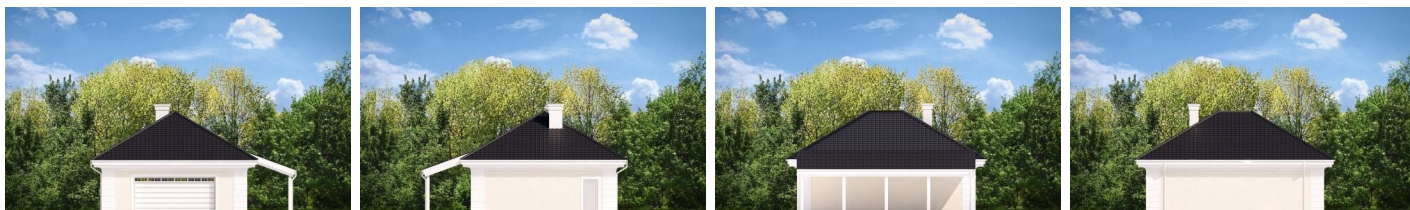
## Dane techniczne projektu

<b>Całkowita powierzchnia</b>	<b>94.65 m<sup>2</sup></b>
<b>Powierzchnia użytkowa</b>	<b>77.90 m<sup>2</sup></b>
<b>Powierzchnia zabudowy</b>	<b>94.65 m<sup>2</sup></b>
<b>Kubatura</b>	<b>369.13 m<sup>3</sup></b>
<b>Wymiary budynku</b>	<b>8.78 x 10.78 m</b>
<b>Kąt nachylenia</b>	<b>30°</b>
<b>Wysokość budynku</b>	<b>6.13 m</b>

## Opis projektu

Budynek garażowy dwustanowiskowy przykryty dachem wielospadowym z dodatkowym pomieszczeniem gospodarczym i podcieniem po stronie lewacji bocznej.

## Elewacje



**Rzuty**

