

Podstawowe informacje



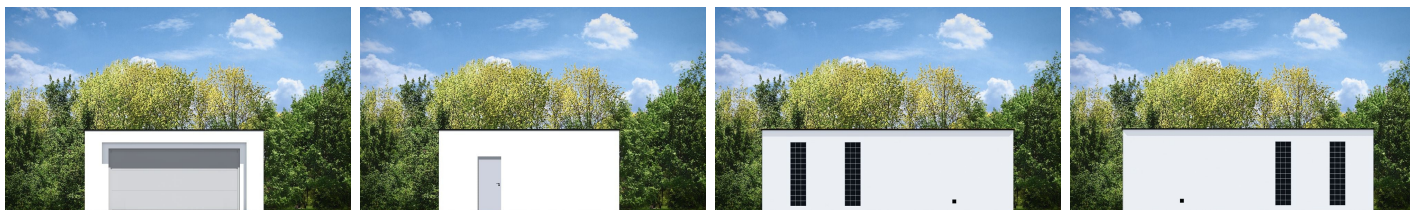
Dane techniczne projektu

Całkowita powierzchnia	60.41 m²
Powierzchnia użytkowa	44.84 m²
Powierzchnia zabudowy	64.26 m²
Kubatura	209 m³
Wymiary budynku	6.80 x 9.45 m
Wysokość budynku	3.11 m

Opis projektu

Garaż dwustanowiskowy przykryty dachem płaskim z dodatkowym pomieszczeniem gospodarczym za garażem z osobnym wyjściem od strony elewacji tylnej.

Elewacje



Rzuty