

Podstawowe informacje



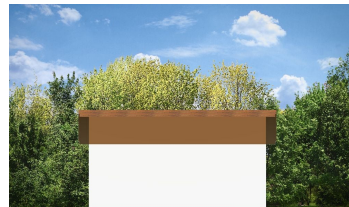
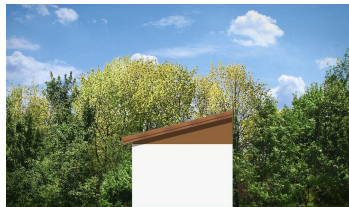
Dane techniczne projektu

Całkowita powierzchnia	25.25 m²
Powierzchnia użytkowa	18.60 m²
Powierzchnia zabudowy	25.25 m²
Kubatura	81 m³
Wymiary budynku	3.78 x 6.68 m
Kąt nachylenia	14°
Wysokość budynku	3.69 m

Opis projektu

Garaż jednostanowiskowy przykryty dachem jednospadowym z dodatkowym wyjściem od strony elewacji bocznej.

Elewacje



Rzuty

