

## Podstawowe informacje



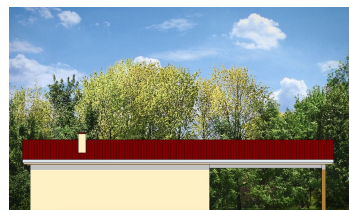
## Dane techniczne projektu

<b>Całkowita powierzchnia</b>	<b>33 m<sup>2</sup></b>
<b>Powierzchnia użytkowa</b>	<b>25.81 m<sup>2</sup></b>
<b>Powierzchnia zabudowy</b>	<b>56 m<sup>2</sup></b>
<b>Kubatura</b>	<b>120 m<sup>3</sup></b>
<b>Wymiary budynku</b>	<b>3.70 x 15.14 m</b>
<b>Kąt nachylenia</b>	<b>24°</b>
<b>Wysokość budynku</b>	<b>3.67 m</b>

## Opis projektu

Garaż jednostanowiskowy z pomieszczeniem gospodarczym z tyłu (dostępny również jako budynek gospodarczy) przykryty dachem dwuspadowym z dodatkowym wyjściem od strony elewacji bocznej oraz z wiatą od frontu pełniącą funkcję dodatkowego stanowiska parkingowego.

## Elewacje



**Rzuty**

