

Podstawowe informacje



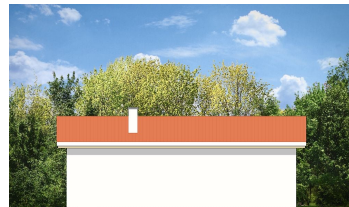
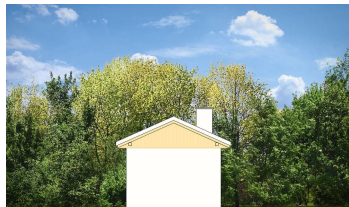
Dane techniczne projektu

Całkowita powierzchnia	34.70 m²
Powierzchnia użytkowa	25.81 m²
Powierzchnia zabudowy	34.70 m²
Kubatura	120 m³
Wymiary budynku	3.78 x 9.18 m
Kąt nachylenia	24°
Wysokość budynku	3.67 m

Opis projektu

Garaż jednostanowiskowy z pomieszczeniem gospodarczym z tyłu (dostępny również jako budynek gospodarczy) przykryty dachem dwuspadowym z dodatkowym wyjściem od strony elewacji bocznej.

Elewacje



Rzuty

