

Podstawowe informacje



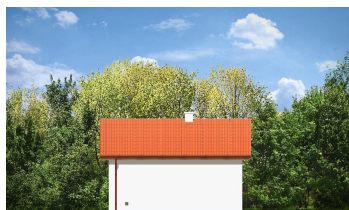
Dane techniczne projektu

Całkowita powierzchnia	41.42 m²
Powierzchnia użytkowa	32.23 m²
Powierzchnia zabudowy	41.42 m²
Wymiary budynku	6.20 x 6.68 m
Kąt nachylenia	24°
Wysokość budynku	4.31 m

Opis projektu

Garaż jednostanowiskowy z pomieszczeniem gospodarczym z dodatkowym wyjściem od strony elewacji frontowej (dostępny również jako budynek gospodarczy) przykryty dachem dwuspadowym.

Elewacje



Rzuty

