

## Podstawowe informacje



## Dane techniczne projektu

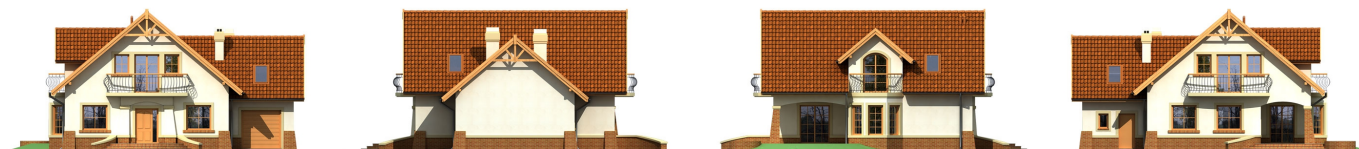
<b>Całkowita powierzchnia</b>	<b>149 m<sup>2</sup></b>
<b>Powierzchnia użytkowa</b>	<b>149 m<sup>2</sup></b>
<b>Powierzchnia zabudowy</b>	<b>147.60 m<sup>2</sup></b>
<b>Powierzchnia dachu</b>	<b>241.80 m<sup>2</sup></b>
<b>Kubatura</b>	<b>575.60 m<sup>3</sup></b>
<b>Kąt nachylenia</b>	<b>40°</b>
<b>Wysokość budynku</b>	<b>8.40 m</b>
<b>Wymiary działki</b>	<b>21.67 x 19.92 m</b>



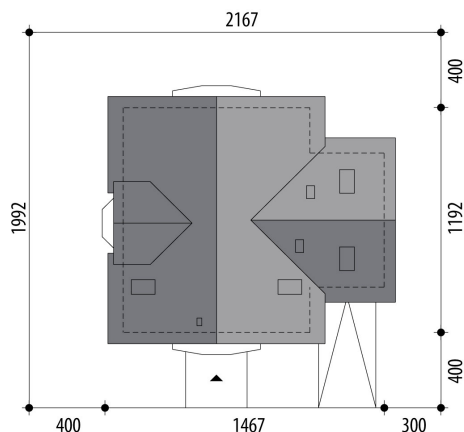
## Opis projektu

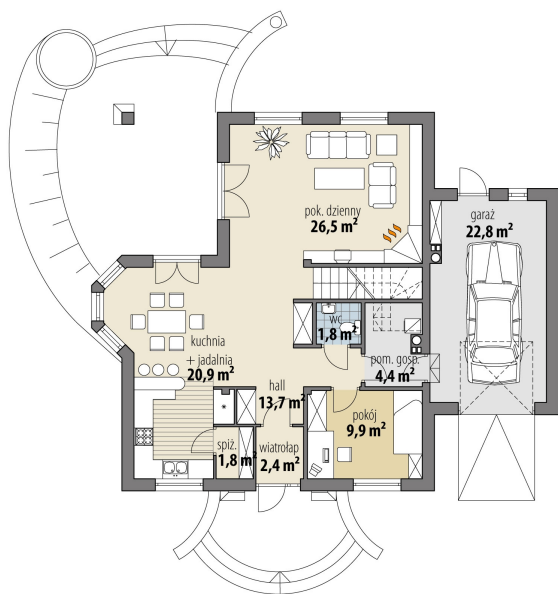
Dom z użytkowym poddaszem, przeznaczony dla 4-6-osobowej rodziny. Na parterze znajduje się pokój dzienny, kuchnia z jadalnią z wyjściem na ogród, spiżarnia, wc, pokój gościnny/gabinet, pomieszczenie gospodarcze i garaż jedno stanowiskowy. Na poddaszu są dwa pokoje, sypialnia połączona z garderobą, łazienka oraz strych, który można zaadaptować na dodatkowy pokój. Projekt dostępny w wersji bez garażu - Ganikus III oraz z garażem dwustanowiskowym - Ganikus II. Projekt może być wykorzystany do zabudowy bliźniaczej.

## Elewacje

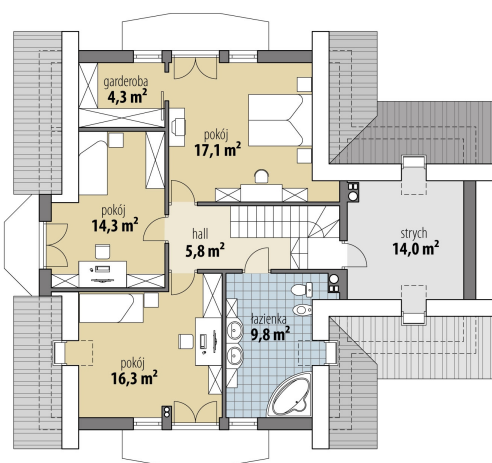


## Sytuacje



**Rzuty**

**Parter 81.40 m<sup>2</sup>**

wiatrołap	2.40 m <sup>2</sup>
hall	13.70 m <sup>2</sup>
spizarnia	1.80 m <sup>2</sup>
kuchnia + jadalnia	20.90 m <sup>2</sup>
pok. dzienny	26.50 m <sup>2</sup>
toaleta	1.80 m <sup>2</sup>
gabinet	9.90 m <sup>2</sup>
pom. gosp.	4.40 m <sup>2</sup>
garaż	22.80 m <sup>2</sup>


**Poddasze 67.60 m<sup>2</sup>**

hall	5.80 m <sup>2</sup>
ok. 17,1 m <sup>2</sup>	16.30 m <sup>2</sup>
ok. 14,3 m <sup>2</sup>	14.30 m <sup>2</sup>
garderoba	4.30 m <sup>2</sup>
ok. 17,10 m <sup>2</sup>	17.10 m <sup>2</sup>
łazienka	9.80 m <sup>2</sup>
strych	14.00 m <sup>2</sup>