

## Podstawowe informacje



## Dane techniczne projektu

|                               |                             |
|-------------------------------|-----------------------------|
| <b>Całkowita powierzchnia</b> | <b>139.40 m<sup>2</sup></b> |
| <b>Powierzchnia użytkowa</b>  | <b>139.40 m<sup>2</sup></b> |
| <b>Powierzchnia zabudowy</b>  | <b>141.80 m<sup>2</sup></b> |
| <b>Powierzchnia dachu</b>     | <b>223.20 m<sup>2</sup></b> |
| <b>Kubatura</b>               | <b>433.90 m<sup>3</sup></b> |
| <b>Kąt nachylenia</b>         | <b>35°</b>                  |
| <b>Wysokość budynku</b>       | <b>7.50 m</b>               |
| <b>Wymiary działki</b>        | <b>19.66 x 21.46 m</b>      |

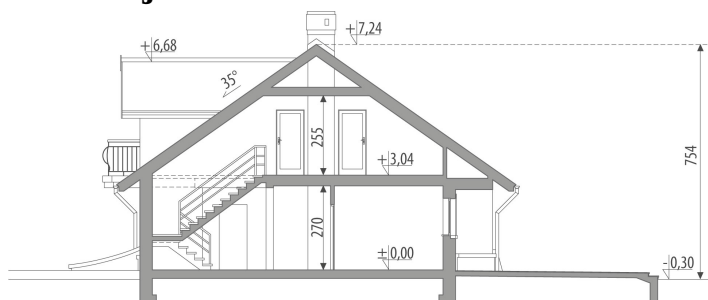
## Opis projektu

Dom z użytkowym poddaszem, przeznaczony dla 4-6-osobowej rodziny. Na parterze znajduje się pokój dzienny z bezpośrednim wyjściem do ogrodu, przestrzennie połączony z jadalnią i kuchnią, łazienka oraz pokój gościnny/gabinet. Garaż jedno stanowiskowy jest dostępny poprzez pomieszczenie gospodarcze. Na poddaszu znajdują się trzy pokoje oraz przestronna łazienka. Centralnie usytuowany kominek pozwala na wykonanie ogrzewania kominkowego.

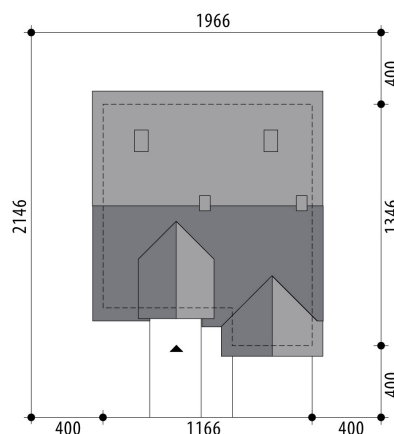
## Elewacje

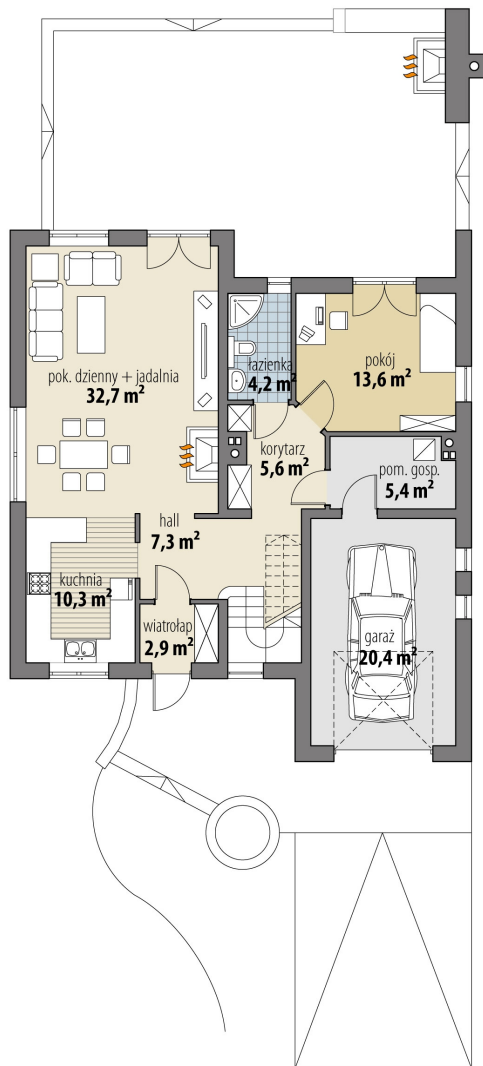


## Przekrój



## Sytuacje

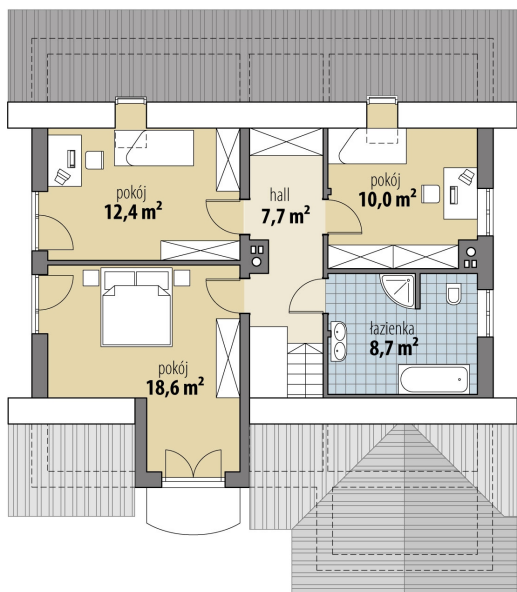


**Rzuty**

**Parter 82 m<sup>2</sup>**

|                               |                      |
|-------------------------------|----------------------|
| <b>wiatrołap</b>              | 2.90 m <sup>2</sup>  |
| <b>hall</b>                   | 7.30 m <sup>2</sup>  |
| <b>kuchnia</b>                | 10.30 m <sup>2</sup> |
| <b>pok.dzienny + jadalnia</b> | 32.70 m <sup>2</sup> |
| <b>łazienka</b>               | 4.20 m <sup>2</sup>  |
| <b>pokój</b>                  | 13.60 m <sup>2</sup> |
| <b>korytarz</b>               | 5.60 m <sup>2</sup>  |
| <b>pom. gosp.</b>             | 5.40 m <sup>2</sup>  |
| <b>garaż</b>                  | 20.40 m <sup>2</sup> |

## Poddasze 57.40 m<sup>2</sup>

|          |                      |
|----------|----------------------|
| hall     | 7.70 m <sup>2</sup>  |
| pokój    | 18.60 m <sup>2</sup> |
| pokój    | 12.40 m <sup>2</sup> |
| pokój    | 10.00 m <sup>2</sup> |
| łazienka | 8.70 m <sup>2</sup>  |



DOBRY DOM  
ul. Wrzesława Romańczuka 6, 35-302 Rzeszów  
+48 17 852 52 30  
08:00 - 16:00

waldemar.kowalski@grupadobrydom.pl

Podane ceny nie stanowią oferty handlowej w rozumieniu art. 66 par. 1 Kodeksu Cywilnego