

## Podstawowe informacje



## Dane techniczne projektu

<b>Całkowita powierzchnia</b>	<b>152.60 m<sup>2</sup></b>
<b>Powierzchnia użytkowa</b>	<b>152.60 m<sup>2</sup></b>
<b>Powierzchnia zabudowy</b>	<b>198.10 m<sup>2</sup></b>
<b>Powierzchnia dachu</b>	<b>240 m<sup>2</sup></b>
<b>Kubatura</b>	<b>531.40 m<sup>3</sup></b>
<b>Kąt nachylenia</b>	<b>30°</b>
<b>Wysokość budynku</b>	<b>7.10 m</b>
<b>Wymiary działki</b>	<b>25.91 x 24.18 m</b>



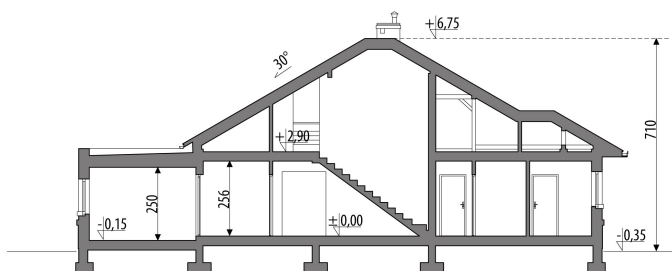
## Opis projektu

Dom parterowy z możliwością wykorzystania poddasza na gabinet, pracownię lub pokój dla dzieci. Niepodpiwniczony, przeznaczony dla 4-5 osobowej rodziny. Parter podzielony na część nocną - trzy sypialnie i dwie łazienki, dzienną - hall, kuchnia i duży salon z kominkiem i gospodarczą - garaż, kotłownia, wiatrołap, spiżarnia i pralnia.

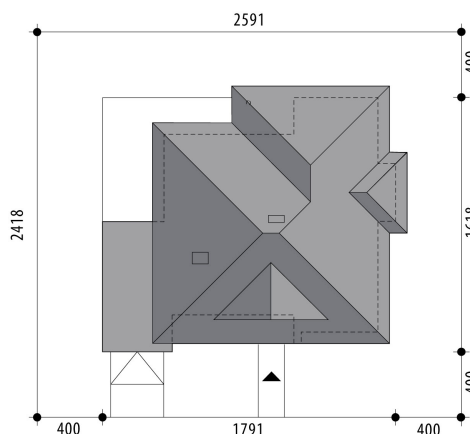
## Elewacje



## Przekrój



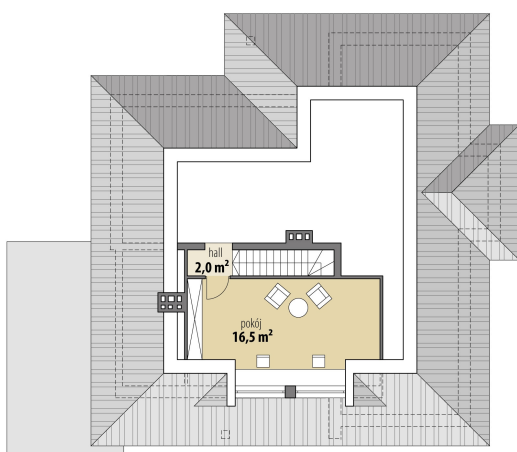
## Sytuacje



**Rzuty**

**Parter 134.10 m<sup>2</sup>**

wiatrołap	4.50 m <sup>2</sup>
pokój	9.10 m <sup>2</sup>
pokój	13.90 m <sup>2</sup>
pralnia	3.50 m <sup>2</sup>
garaż	20.90 m <sup>2</sup>
kotłownia	7.20 m <sup>2</sup>
hall	10.30 m <sup>2</sup>
kuchnia	10.30 m <sup>2</sup>
spizarnia	3.90 m <sup>2</sup>
pok. dzienny + jadalnia	37.70 m <sup>2</sup>
pokój	16.50 m <sup>2</sup>
łazienka	5.50 m <sup>2</sup>
łazienka	4.40 m <sup>2</sup>
korytarz	7.30 m <sup>2</sup>


**Poddasze 18.50 m<sup>2</sup>**

pokój	16.50 m <sup>2</sup>
korytarz	2.00 m <sup>2</sup>