

Podstawowe informacje



Dane techniczne projektu

Całkowita powierzchnia	131.50 m²
Powierzchnia użytkowa	131.50 m²
Powierzchnia zabudowy	115.90 m²
Powierzchnia dachu	203.80 m²
Kubatura	404.70 m³
Kąt nachylenia	42°
Wysokość budynku	8.90 m
Wymiary działki	18.48 x 19.68 m



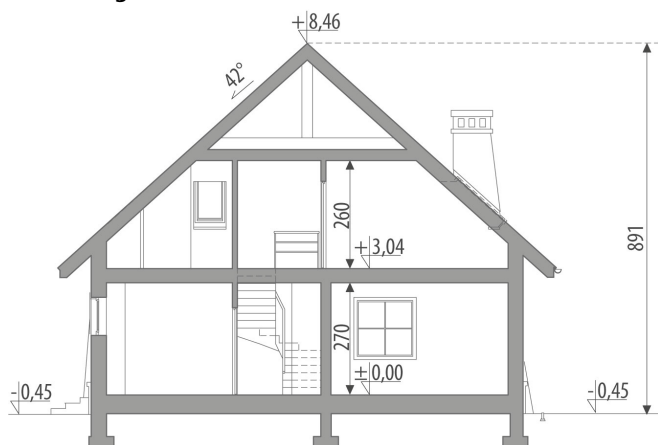
Opis projektu

Dom z poddaszem użytkowym, niepodpiwniczony, przeznaczony dla 4-5 osobowej rodziny. Na parterze znajduje się część dzienna z obszernym salonem połączonym z jadalnią i bezpośrednim dostępem do kuchni, część gospodarcza oraz gabinet. Na poddaszu zlokalizowano część nocną z sypialniami i ogólnodostępną łazienką. W ramach adaptacji można wydzielić zamkniętą kuchnię. Projekt dostępny w wersji z garażem jedno stanowiskowym - Galaktyka I, z garażem dwustanowiskowym - Galaktyka II oraz z podpiwniczeniem - Galaktyka IIIp.

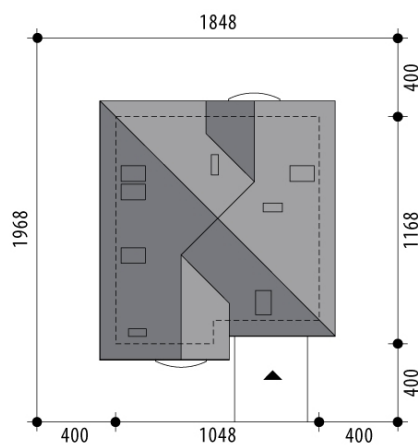
Elewacje

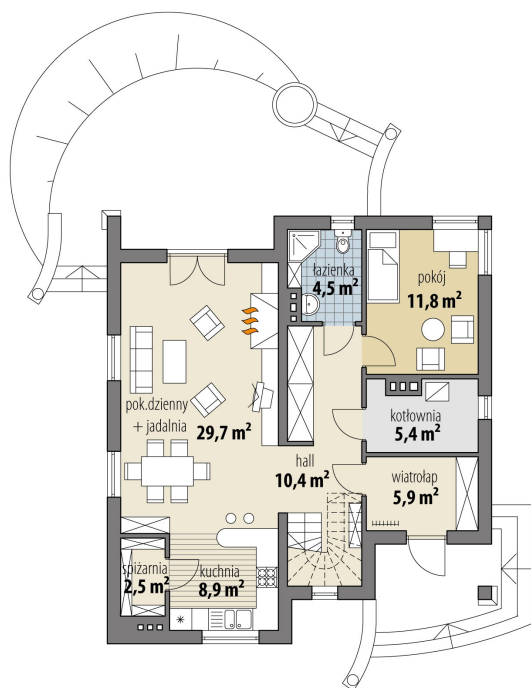


Przekrój

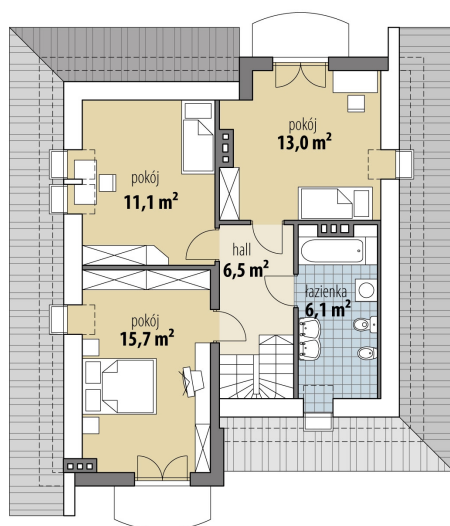


Sytuacje



Rzuty

Parter 79.10 m²

wiatrołap	5.90 m ²
hall	10.40 m ²
kuchnia	8.90 m ²
spizarnia	2.50 m ²
pok. dzienny + jadalnia	29.70 m ²
pokój	11.80 m ²
łazienka	4.50 m ²
kotłownia	5.40 m ²


Poddasze 52.40 m²

hall	6.50 m ²
pokój	15.70 m ²
pokój	11.10 m ²
pokój	13.00 m ²
łazienka	6.10 m ²