

## Podstawowe informacje



## Dane techniczne projektu

<b>Całkowita powierzchnia</b>	<b>135.10 m<sup>2</sup></b>
<b>Powierzchnia użytkowa</b>	<b>135.10 m<sup>2</sup></b>
<b>Powierzchnia zabudowy</b>	<b>145.10 m<sup>2</sup></b>
<b>Powierzchnia dachu</b>	<b>250.90 m<sup>2</sup></b>
<b>Kubatura</b>	<b>496.90 m<sup>3</sup></b>
<b>Kąt nachylenia</b>	<b>42°</b>
<b>Wysokość budynku</b>	<b>8.90 m</b>
<b>Wymiary działki</b>	<b>22.38 x 19.68 m</b>



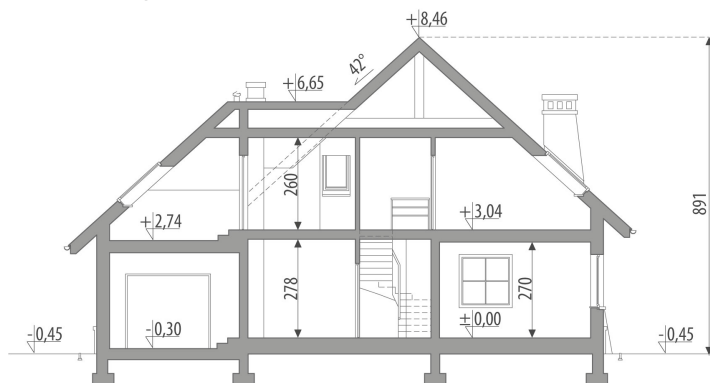
## Opis projektu

Dom z poddaszem użytkowym, niepodpiwniczony, przeznaczony dla 4-5 osobowej rodziny. Na parterze znajduje się pokój dzienny połączony z jadalnią i kuchnią. Istnieje możliwość wydzielenia osobnej kuchni. Na parterze zlokalizowano dodatkowy pokój. Może on pełnić funkcję sypialni lub pokoju gościnnego. Na poddaszu znajdują się trzy sypialnie i łazienka z bezpośrednim połączeniem z pomieszczeniem pralni. Projekt dostępny w wersji z garażem dwustanowiskowym - Galaktyka II, bez garażu - Galaktyka III oraz z podpiwniczeniem - Galaktyka III p. Projekt może być wykorzystany do zabudowy bliźniaczej.

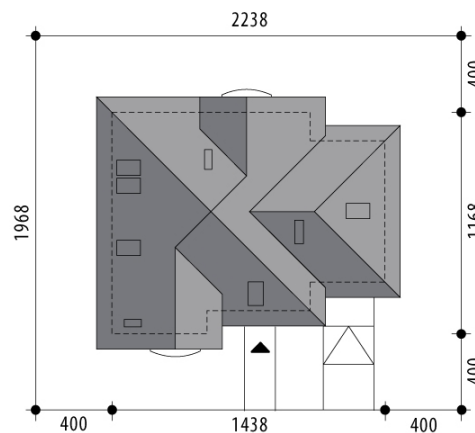
## Elewacje

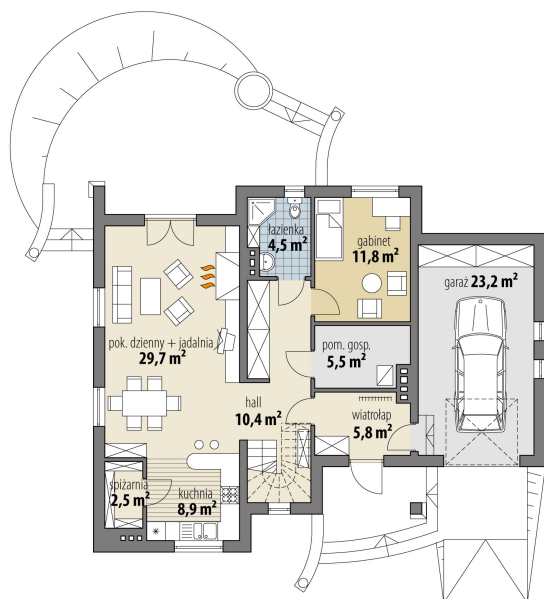


## Przekrój

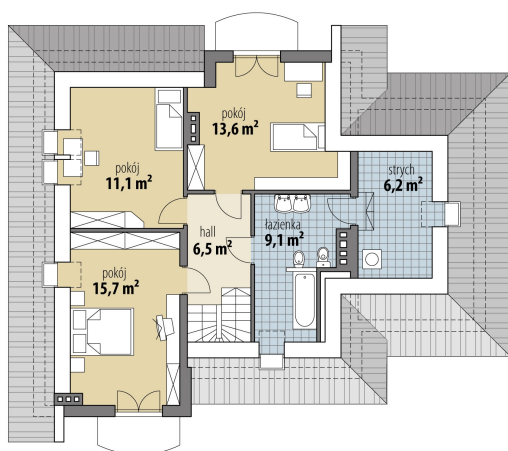


## Sytuacje



**Rzuty**

**Parter 79.10 m<sup>2</sup>**

wiatrołap	5.80 m <sup>2</sup>
hall	10.40 m <sup>2</sup>
kuchnia	8.90 m <sup>2</sup>
spizarnia	2.50 m <sup>2</sup>
pok. dzienny + jadalnia	29.70 m <sup>2</sup>
pokoj	11.80 m <sup>2</sup>
łazienka	4.50 m <sup>2</sup>
kotłownia	5.50 m <sup>2</sup>
garaż	23.20 m <sup>2</sup>


**Poddasze 56 m<sup>2</sup>**

hall	6.50 m <sup>2</sup>
pokój	15.70 m <sup>2</sup>
pokój	11.10 m <sup>2</sup>
pokój	13.60 m <sup>2</sup>
łazienka	9.10 m <sup>2</sup>
strych	6.20 m <sup>2</sup>