

## Podstawowe informacje



## Dane techniczne projektu

<b>Całkowita powierzchnia</b>	<b>122.70 m<sup>2</sup></b>
<b>Powierzchnia użytkowa</b>	<b>115.70 m<sup>2</sup></b>
<b>Powierzchnia zabudowy</b>	<b>88.90 m<sup>2</sup></b>
<b>Powierzchnia dachu</b>	<b>162.90 m<sup>2</sup></b>
<b>Wymiary budynku</b>	<b>10 x 9.10 m</b>
<b>Kąt nachylenia</b>	<b>40°</b>
<b>Wysokość budynku</b>	<b>8.70 m</b>
<b>Wymiary działki</b>	<b>20.50 x 17.10 m</b>



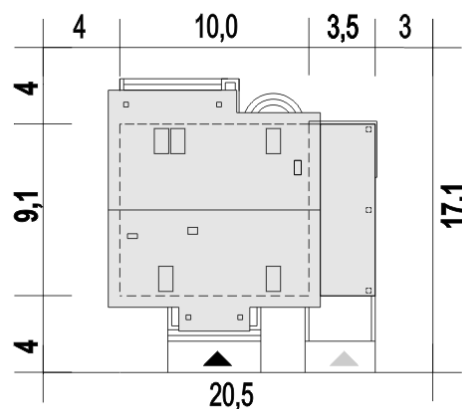
## Opis projektu

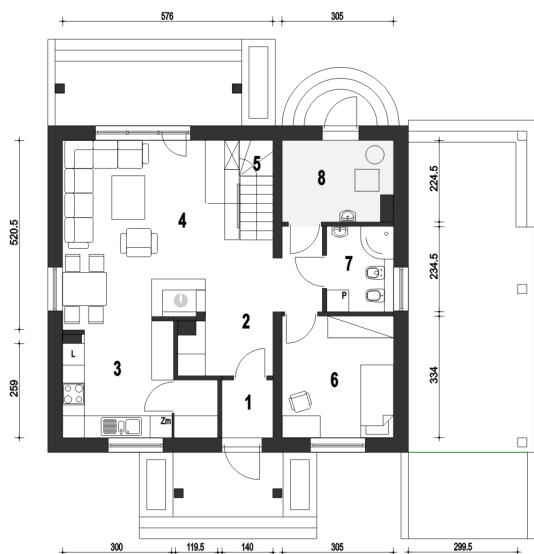
Projekt gotowy Gajówka wka zawiera w swoim programie użytkowym: salon z jadalnią, otwartą kuchnią, schodami na górę i kominkiem oraz witryna ogrodową. Na parterze po za tym znajdują się jeszcze takie pomieszczenia jak: garderoba wiatrołap, WC, garaż i kotłownia oraz spiżarnia. Piętro składa się z przedpokoju, trzech sypialni i łazienki oraz garderoby. Turkawka jest bardzo prosta i oszczędna - będzie tania w budowie i ekonomiczna.

## Przekrój

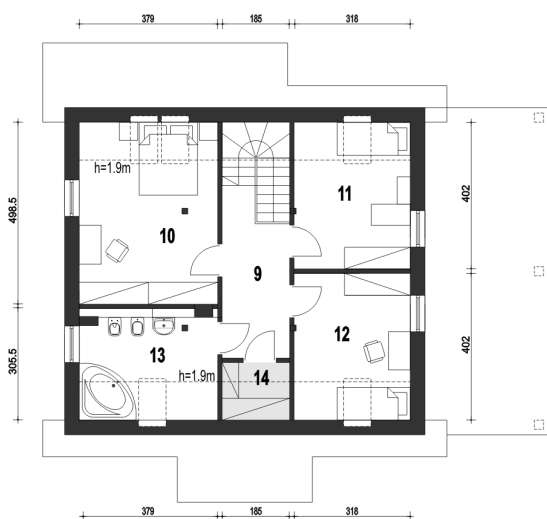


## Sytuacje



**Rzuty**

**Parter 70.10 m<sup>2</sup>**

Wiatrołap	2.10 m <sup>2</sup>
Komunikacja	9.60 m <sup>2</sup>
Kuchnia+spizarnia	10.90 m <sup>2</sup>
Salon	22.90 m <sup>2</sup>
Schody	4.00 m <sup>2</sup>
Pokój gościnny	10.00 m <sup>2</sup>
Łazienka	4.20 m <sup>2</sup>
Pom. tech.*	6.40 m <sup>2</sup>


**Piętro 52.60 m<sup>2</sup>**

Sypialnia	15.80 m <sup>2</sup>
Sypialnia	9.90 m <sup>2</sup>
Sypialnia	10.20 m <sup>2</sup>
Łazienka	8.30 m <sup>2</sup>
Garderoba*	1.50 m <sup>2</sup>
Hol	7.70 m <sup>2</sup>