

Podstawowe informacje



Dane techniczne projektu

Całkowita powierzchnia	123.60 m²
Powierzchnia użytkowa	115.70 m²
Powierzchnia zabudowy	88.90 m²
Powierzchnia dachu	162.90 m²
Wymiary budynku	10 x 9.10 m
Kąt nachylenia	40°
Wysokość budynku	8.70 m
Wymiary działki	18 x 17.10 m



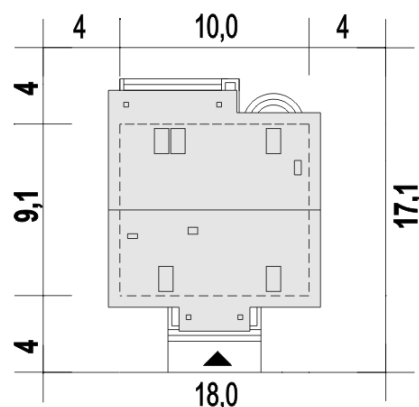
Opis projektu

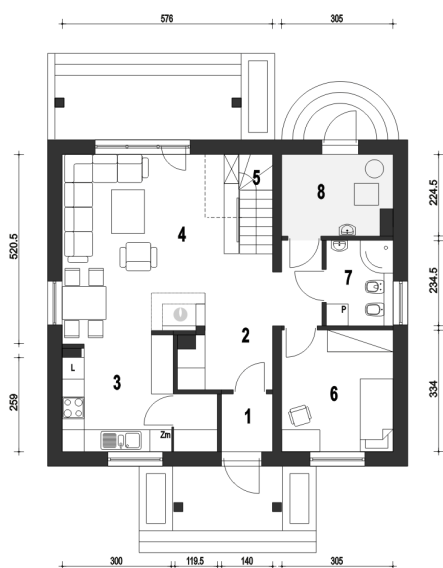
Projekt gotowy Gajówka

Przekrój

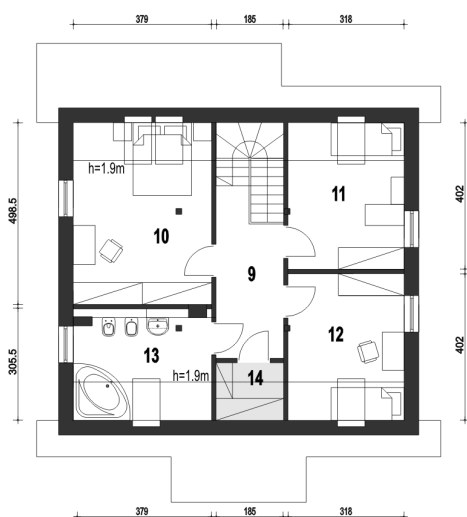


Sytuacje



Rzuty

Parter 70.10 m²

Wiatrołap	2.10 m ²
Komunikacja	9.60 m ²
Kuchnia+spizarnia	10.90 m ²
Salon	22.90 m ²
Schody	4.00 m ²
Pokój gościnny	10.00 m ²
Łazienka	4.20 m ²
Pom. tech.*	6.40 m ²


Piętro 53.50 m²

Sypialnia	15.80 m ²
Sypialnia	9.90 m ²
Sypialnia	10.20 m ²
Łazienka	8.30 m ²
Garderoba (strych)*	1.50 m ²
Hol	7.70 m ²