

## Podstawowe informacje



## Dane techniczne projektu

<b>Całkowita powierzchnia</b>	<b>125.10 m<sup>2</sup></b>
<b>Powierzchnia użytkowa</b>	<b>125.10 m<sup>2</sup></b>
<b>Powierzchnia zabudowy</b>	<b>137.90 m<sup>2</sup></b>
<b>Powierzchnia dachu</b>	<b>236.70 m<sup>2</sup></b>
<b>Kubatura</b>	<b>494 m<sup>3</sup></b>
<b>Kąt nachylenia</b>	<b>38°</b>
<b>Wysokość budynku</b>	<b>8.30 m</b>
<b>Wymiary działki</b>	<b>23.23 x 19.48 m</b>



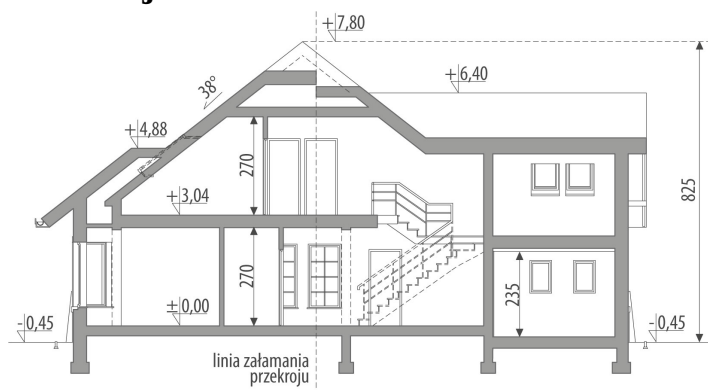
## Opis projektu

Dom z poddaszem użytkowym, niepodpiwniczony, przeznaczony dla 4-5 osobowej rodziny. Na parterze znajduje się część dzienna z obszernym salonem połączonym poprzez jadalnię z kuchnią, gabinet oraz pomieszczenie gospodarcze i garaż. Na poddaszu znajdują się dwie sypialnie, ogólnodostępna łazienka i garderoba oraz strych, który można zaadaptować na pokój, gabinet lub pokój hobby. Projekt może być wykorzystany do zabudowy bliźniaczej.

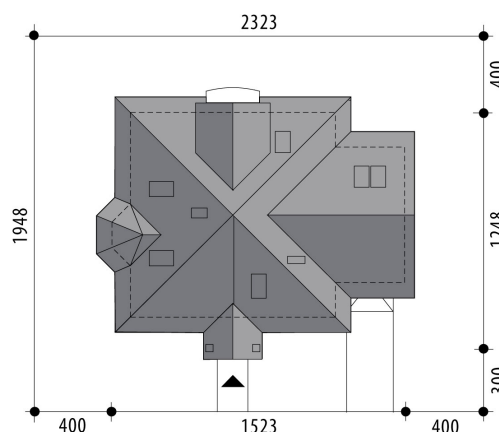
## Elewacje



## Przekrój



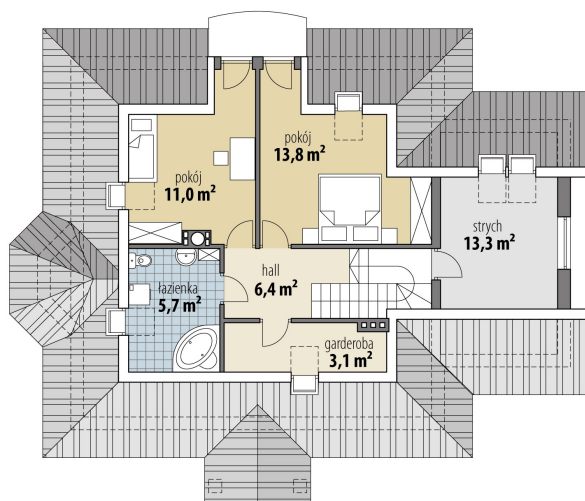
## Sytuacje



**Rzuty**

**Parter 85.10 m<sup>2</sup>**

wiatrołap	3.30 m <sup>2</sup>
hall	10.80 m <sup>2</sup>
kuchnia	8.80 m <sup>2</sup>
wc	3.90 m <sup>2</sup>
jadalnia	9.30 m <sup>2</sup>
pok. dzienny	28.00 m <sup>2</sup>
pokój	11.50 m <sup>2</sup>
pom. gosp.	9.50 m <sup>2</sup>
garaż	20.80 m <sup>2</sup>


**Poddasze 40 m<sup>2</sup>**

hall	6.40 m <sup>2</sup>
pom. gosp.	3.10 m <sup>2</sup>
łazienka	5.70 m <sup>2</sup>
pokój	11.00 m <sup>2</sup>
pokój	13.80 m <sup>2</sup>
strych	13.30 m <sup>2</sup>