

## Podstawowe informacje



## Dane techniczne projektu

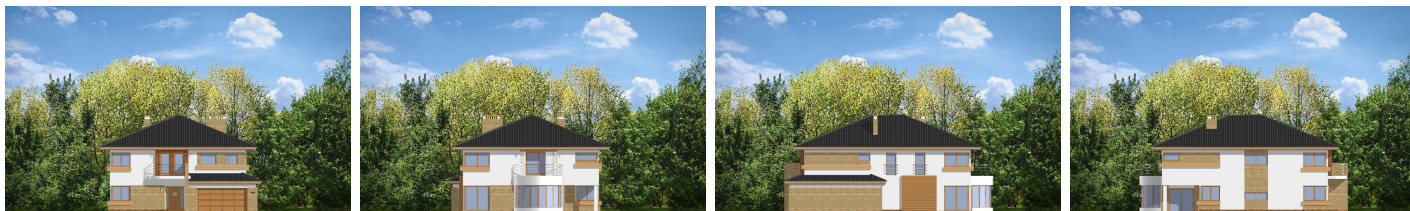
<b>Całkowita powierzchnia</b>	<b>453.13 m<sup>2</sup></b>
<b>Powierzchnia użytkowa</b>	<b>328.39 m<sup>2</sup></b>
<b>Powierzchnia zabudowy</b>	<b>237.03 m<sup>2</sup></b>
<b>Powierzchnia dachu</b>	<b>331.60 m<sup>2</sup></b>
<b>Kubatura</b>	<b>1 m<sup>3</sup></b>
<b>Wymiary budynku</b>	<b>14.64 x 20.51 m</b>
<b>Kąt nachylenia</b>	<b>22°</b>
<b>Wysokość budynku</b>	<b>9.25 m</b>
<b>Wymiary działki</b>	<b>21.64 x 28.51 m</b>



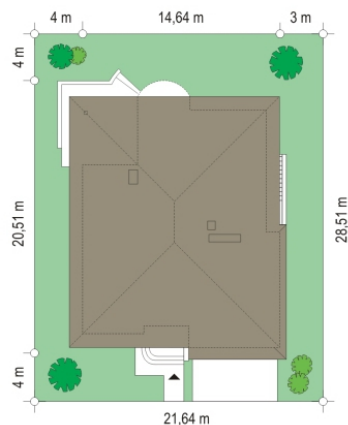
## Opis projektu

Gabriela to prestiżowa willa, o jednopiętrowej bryle przekryta czterospadowym dachem. Dom przeznaczony jest dla 4-6cio osobowej rodziny. Architektura domu nawiązuje do stylu modernistycznego, we współczesnym ujęciu. Elementy jak narożne okna, balkony z zaokrąglonymi balustradami, łukowy wykusz jadalni, podział elewacji na poziome pasy tworzą ciekawą stylistycznie architekturę zewnętrzną budynku. Dla projektu przewidziano kilka różnych wariantów aranżacji elewacji. Wnętrze domu: na parterze przestrzeń dzienna składająca się z salonu, jadalni z pięknym łukowym wykuszem, p...

## Elewacje



## Sytuacje



**Rzuty**


**Rzuty**

