

Podstawowe informacje



Dane techniczne projektu

Całkowita powierzchnia	59.80 m²
Powierzchnia użytkowa	51.48 m²
Powierzchnia zabudowy	59.80 m²
Kubatura	234 m³
Wymiary budynku	9.20 x 6.50 m
Kąt nachylenia	3°
Wysokość budynku	3.92 m
Wymiary działki	15.20 x 13.50 m

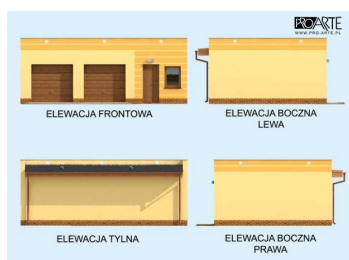


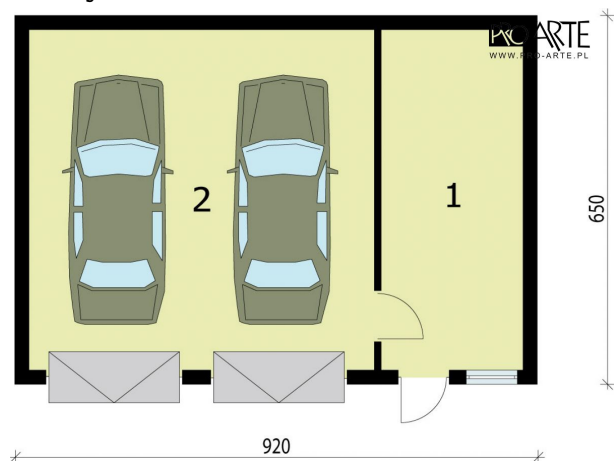
Opis projektu

Garaż dwustanowiskowy z pomieszczeniem gospodarczym. Dwie bramy o wymiarach 2,4x2,4m.

Projekt garażu składa się z czterech egzemplarzy a w tym części architektonicznej, konstrukcyjnej i instalacji wewnętrznej elektrycznej. W projekcie załączone są podstawowe zestawienie stali, drewna i stolarki okiennie-drzwiowej. Do projektu dołączamy bezpłatną zgodę na wprowadzenie zmian, oświadczenie projektantów o wykonaniu projektu zgodnie z obowiązującymi normami i przepisami oraz kserokopie uprawnień projektantów wraz z aktualnym wpisem do izby.

Elewacje



Rzuty**Parter 51.48 m²****Pom. gospodarcze**15.00 m²**Garaż**36.48 m²