

Podstawowe informacje



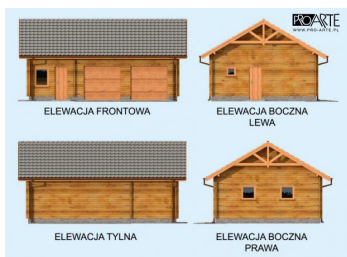
Dane techniczne projektu

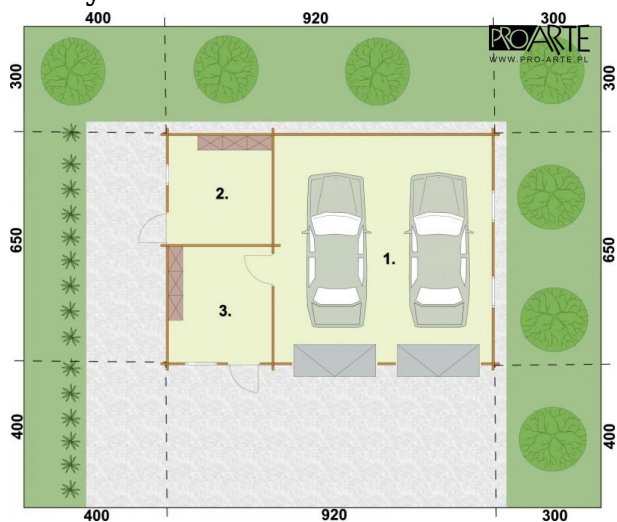
Całkowita powierzchnia	59.80 m²
Powierzchnia użytkowa	54.02 m²
Powierzchnia zabudowy	59.80 m²
Kubatura	249 m³
Wymiary budynku	9.20 x 6.50 m
Kąt nachylenia	30°
Wysokość budynku	5.11 m
Wymiary działki	17.20 x 13.50 m

Opis projektu

Garaż z bali drewnianych, dwustanowiskowy z pomieszczeniami gospodarczymi. Dwie bramy o wymiarach 2,4x2,4m.

Elewacje



Rzuty

Parter 54.02 m²
Garaż

 38.13 m²
Pom. gospodarcze

 8.01 m²
Pom. gospodarcze

 7.88 m²