

## Podstawowe informacje



## Dane techniczne projektu

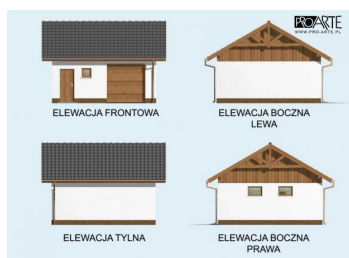
<b>Całkowita powierzchnia</b>	<b>42.25 m<sup>2</sup></b>
<b>Powierzchnia użytkowa</b>	<b>34.74 m<sup>2</sup></b>
<b>Powierzchnia zabudowy</b>	<b>42.25 m<sup>2</sup></b>
<b>Kubatura</b>	<b>182.41 m<sup>3</sup></b>
<b>Wymiary budynku</b>	<b>6.50 x 6.50 m</b>
<b>Kąt nachylenia</b>	<b>30°</b>
<b>Wysokość budynku</b>	<b>5.25 m</b>
<b>Wymiary działki</b>	<b>13.50 x 13.50 m</b>

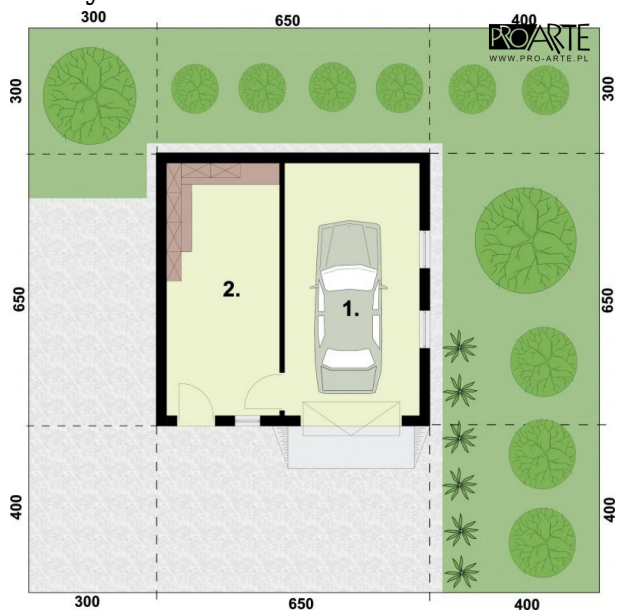


## Opis projektu

Garaż jednostanowiskowy. Brama garażowa o wymiarach 2,4x2,4m. Projekt garażu składa się z czterech egzemplarzy a w tym części architektonicznej, konstrukcyjnej i instalacji wewnętrznej elektrycznej. W projekcie załączone są podstawowe zestawienie stali, drewna i stolarki okiennie-drzwiowej. Do projektu dołączamy bezpłatną zgodę na wprowadzenie zmian, oświadczenie projektantów o wykonaniu projektu zgodnie z obowiązującymi normami i przepisami oraz kserokopie uprawnień projektantów wraz z aktualnym wpisem do izby.

## Elewacje



**Rzuty****Parter 34.74 m<sup>2</sup>****Garaż**18.92 m<sup>2</sup>**Pom. gospodarcze**15.82 m<sup>2</sup>