

Podstawowe informacje



Dane techniczne projektu

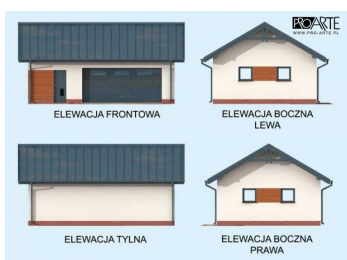
Całkowita powierzchnia	59.80 m²
Powierzchnia użytkowa	52.49 m²
Powierzchnia zabudowy	59.80 m²
Kubatura	259.45 m³
Wymiary budynku	9.20 x 6.50 m
Kąt nachylenia	30°
Wysokość budynku	5.28 m
Wymiary działki	17.20 x 15.50 m

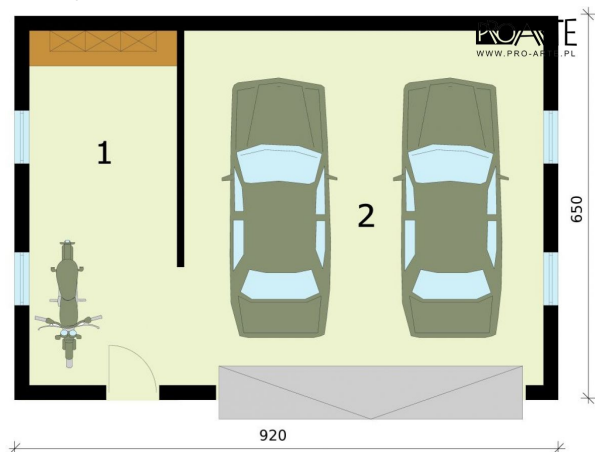


Opis projektu

Garaż dwustanowiskowy z pomieszczeniem gospodarczym w technologii szkieletowej. Brama garażowa o wymiarach 5,0x2,2m. Projekt garażu składa się z czterech egzemplarzy a w tym części architektonicznej, konstrukcyjnej i instalacji wewnętrznej elektrycznej. W projekcie załączone są podstawowe zestawienie stali, drewna i stolarki okiennie-drzwiowej. Do projektu dołączamy bezpłatną zgodę na wprowadzenie zmian, oświadczenie projektantów o wykonaniu projektu zgodnie z obowiązującymi normami i przepisami oraz kserokopie uprawnień projektantów wraz z aktualnym wpisem do izb...

Elewacje



Rzuty**Parter 52.13 m²****Pom. gospodarcze**15.65 m²**Garaż**36.48 m²