

## Podstawowe informacje



## Dane techniczne projektu

<b>Całkowita powierzchnia</b>	<b>59.80 m<sup>2</sup></b>
<b>Powierzchnia użytkowa</b>	<b>50.87 m<sup>2</sup></b>
<b>Powierzchnia zabudowy</b>	<b>59.80 m<sup>2</sup></b>
<b>Kubatura</b>	<b>248 m<sup>3</sup></b>
<b>Wymiary budynku</b>	<b>9.20 x 6.50 m</b>
<b>Kąt nachylenia</b>	<b>30°</b>
<b>Wysokość budynku</b>	<b>5.09 m</b>
<b>Wymiary działki</b>	<b>17.20 x 13.50 m</b>

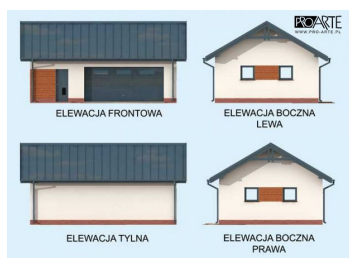


## Opis projektu

Garaż dwustanowiskowy z pomieszczeniem gospodarczym. Brama garażowa o wymiarach 5,0x2,2m.

Projekt garażu składa się z czterech egzemplarzy a w tym części architektonicznej, konstrukcyjnej i instalacji wewnętrznej elektrycznej. W projekcie załączone są podstawowe zestawienie stali, drewna i stolarki okiennie-drzwiowej. Do projektu dołączamy bezpłatną zgodę na wprowadzenie zmian, oświadczenie projektantów o wykonaniu projektu zgodnie z obowiązującymi normami i przepisami oraz kserokopie uprawnień projektantów wraz z aktualnym wpisem do izby.

## Elewacje



**Rzuty**

