

## Podstawowe informacje



## Dane techniczne projektu

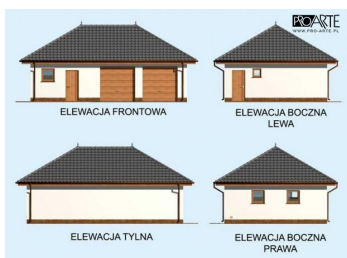
<b>Całkowita powierzchnia</b>	<b>74.90 m<sup>2</sup></b>
<b>Powierzchnia użytkowa</b>	<b>65.60 m<sup>2</sup></b>
<b>Powierzchnia zabudowy</b>	<b>74.90 m<sup>2</sup></b>
<b>Kubatura</b>	<b>314.02 m<sup>3</sup></b>
<b>Wymiary budynku</b>	<b>7 x 10.70 m</b>
<b>Kąt nachylenia</b>	<b>30°</b>
<b>Wysokość budynku</b>	<b>5.42 m</b>

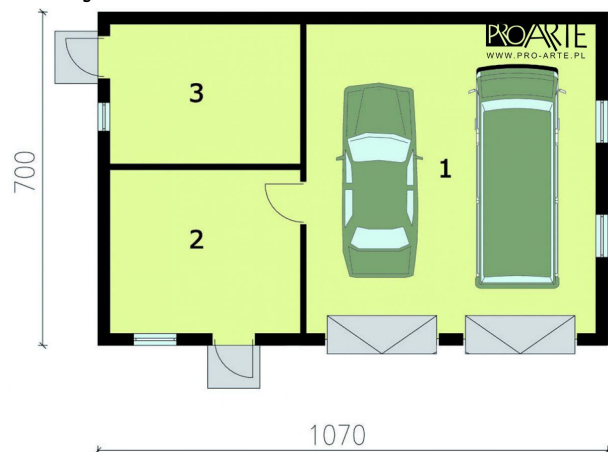


## Opis projektu

Garaż dwustanowiskowy z pomieszczeniami gospodarczymi w technologii szkieletu drewnianego. Dwie bramy garażowe o wymiarach 2,4x2,4m. Projekt garażu składa się z czterech egzemplarzy a w tym części architektonicznej, konstrukcyjnej i instalacji wewnętrznej elektrycznej. W projekcie załączone są podstawowe zestawienie stali, drewna i stolarki okiennie-drzwiowej. Do projektu dołączamy bezpłatną zgodę na wprowadzenie zmian, oświadczenie projektantów o wykonaniu projektu zgodnie z obowiązującymi normami i przepisami oraz kserokopie uprawnień projektantów wraz z aktualnym wpi...

## Elewacje



**Rzuty****Parter 65.60 m<sup>2</sup>****Garaż**41.19 m<sup>2</sup>**Pom. gospodarcze**13.22 m<sup>2</sup>**Pom. gospodarcze**11.19 m<sup>2</sup>